



# Automatización y Digitalización Industrial para la Educación

© Siemens 2026 | Versión 11/2026 - Spain

# SIEMENS

# Siemens Coopera con la Educación (SCE)

## La enseñanza sencilla

**El programa SCE ofrece un sistema sostenible con un soporte educativo único en el mundo.**

Como líder tecnológico, apoyamos a las instituciones educativas, de investigación y desarrollo, en tecnología de automatización y accionamientos, con nuestro *know-how* industrial y servicios específicos en el camino hacia la digitalización.

### Visión general de los servicios de SCE

- Módulos de aprendizaje digital y documentación didáctica para cursos y autoaprendizaje
- Paquetes para instructores orientados a la formación práctica
- Cursos para transmitir conocimientos técnicos actualizados
- Asistencia para sus proyectos/libros técnicos
- Colaboraciones con profesores, fabricantes de soluciones, SpainSkills y WorldSkills
- Portal de información para acceder rápidamente a todas las ofertas de SCE
- Ofertas para que los aprendices y los estudiantes profundicen sus conocimientos de automatización y digitalización



# La digitalización está cambiando nuestro mundo de manera rápida y drástica

## Digitalización




Implica un gran número de nuevas posibilidades/retos

Posibilita la producción industrial en masa de productos personalizados



Requiere nuevas competencias del personal

## Retos para la educación y la enseñanza



Seguir el ritmo de la innovación p. ej.,  
transmitir los conocimientos y las  
aptitudes adicionales de la industria 4.0

Vídeo



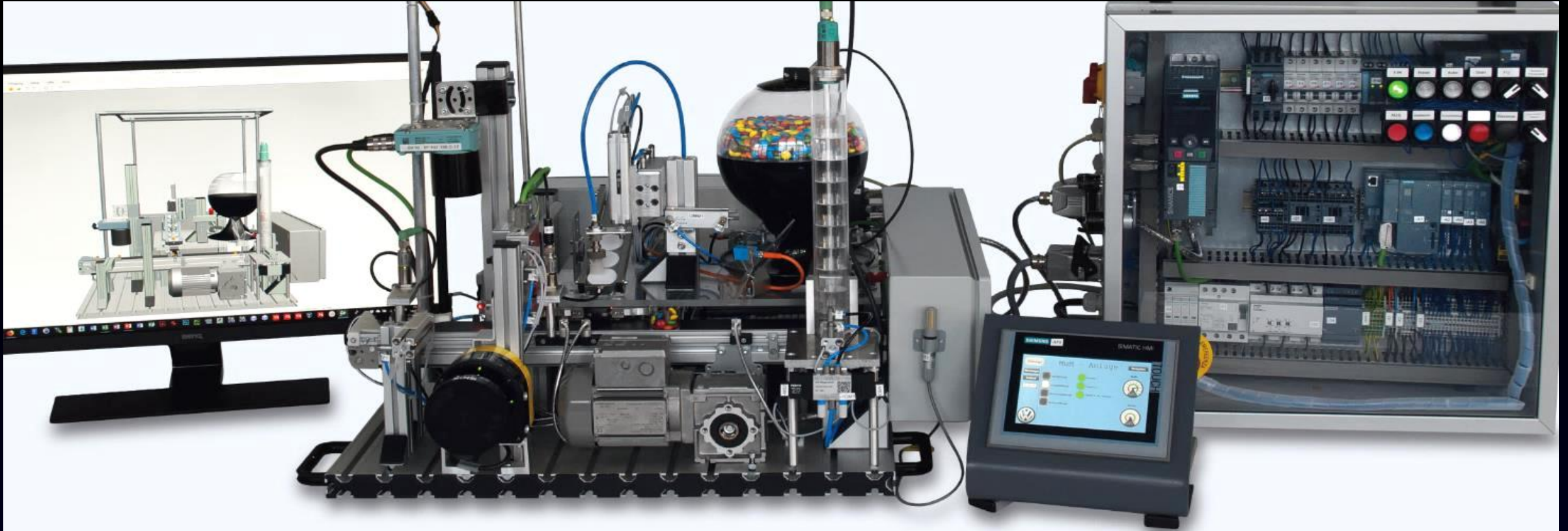
## Siemens, como el líder tecnológico en ingeniería de automatización, apoya a los formadores en el camino hacia la industria 4.0 con SCE



# El concepto de digitalización de SCE

Implementado por el Vocational School 2 en Wolfsburg, Alemania en un trabajo grupal

*Mejor Práctica: Implementación por BBS 2 Wolfsburg. No disponible para su compra!*



1. Ingeniería intuitiva de TIA Portal de una planta real de automatización con SIMATIC S7-1500/ET 200SP/RFID/SCALANCE/SINAMICS
2. Virtual commissioning con la ayuda de un gemelo digital usando Siemens NX-MCD CAD software
3. Conexión a la nube via IOT2050 para evaluación de datos de la producción.

# Paquetes de SCE

Los paquetes de SCE, son paquetes de hardware y software a un PVR especial, confeccionados especialmente para proporcionar un contenido educativo actualizado en tecnología de automatización y accionamientos.

## Paquetes SCE orientados a formación práctica

- Componentes hardware/software innovadores incl. accesorios completos
- Contenidos completamente y funcionalmente coordinados para los paquetes
- Componentes industriales a bajo coste para docencia
- Perfectamente coordinados con la documentación didáctica de SCE y adaptados al contenido/planes de estudios de enseñanza
- Considerando las tendencias innovadoras



# ¿Por qué suministramos paquetes SCE?

La creación de productos individuales requiere muchos conocimientos y requiere tiempo. Por lo tanto, hemos especificado las configuraciones relevantes, a partir del uso educativo práctico, en paquetes de hardware y software

## ¿A quién están destinados estos paquetes?

- A centros de formación profesional y universidades.
- A empresas didácticas (proveedores de células de aprendizaje) para la integración en sus soluciones didácticas

## ¿Qué hay que tener en cuenta a la hora de utilizar estos paquetes?

- Los productos aquí indicados pueden estar sometidos a normativas de exportación europeas/alemanas o estadounidenses.
- También debe observarse la [información de pedidos](#)

Global Industry Partner

workskills

Soluciones para Formación

Siemens Automation Cooperates with Education (SCE) | 09/2023

SIEMENS

Producto	Juego HW	Licencias	Versión SW	Referencia	Nota	Precio sin IVA
<b>Software de ingeniería</b>						
 SIMATIC TIA Portal, software de ingeniería STEP 7 Professional/WinCC		6-20	V18	6ES7822-1BA08-4YA5	NUEVO	1.347,45 €
Upgrade de SIMATIC TIA Portal, software de ingeniería STEP 7 Professional/WinCC a partir de 2005		6-20	V18	6ES7822-1AA08-4YE5	NUEVO	401,40 €
 SIMATIC TIA Portal, software de ingeniería STEP 7 Professional/WinCC – 300 días		20	V18	6ES7822-1AC08-4YA5	NUEVO	265,05 €
Upgrade SIMATIC STEP 7 BASIC para S7-1200 a partir de V10.5		6	V18	6ES7822-0AA08-4YE5	NUEVO	144,61 €
<b>Software de gemelo digital</b>						
 Pack SCE Gemelo digital y puesta en marcha virtual – Mecatrónica - 1 año	40/halo		V18	6ES7822-1BA08-4YA5	NUEVO	1.500,00 €
Pack SCE Gemelo digital y puesta en marcha virtual – Mecatrónica - 3 años	40/halo		V18	6ES7822-1AA08-4YE5	NUEVO	3.950,00 €
Pack SCE Gemelo digital y puesta en marcha virtual – Proceso y Planta - 1 año	40/halo		V18	6ES7822-1AC08-4YA5	NUEVO	1.500,00 €
Pack SCE Gemelo digital y puesta en marcha virtual – Proceso y Planta - 3 años	40/halo		V18	6ES7822-0AA08-4YE5	NUEVO	3.950,00 €

[↗ SCE Lista de paquetes SCE](#)



# Resumen de los paquetes SCE

**Software de ingeniería y runtime SIMATIC TIA**

- Resumen de la estructura STEP 7 y HMI
- Software SIMATIC TIA Portal Engineering STEP 7 Professional y WinCC para formación
- Upgrade de SIMATIC TIA Portal, software de ingeniería STEP 7 Professional/WinCC a partir de 2006
- SIMATIC TIA Portal, software de ingeniería STEP 7 Professional/WinCC – **365 días**

**Software Gemelo digital**

- Pack SCE Gemelo digital y puesta en marcha virtual – Mecatrónica - 1 año
- Pack SCE Gemelo digital y puesta en marcha virtual – Mecatrónica - 3 años
- Pack SCE Gemelo digital y puesta en marcha virtual – Proceso y Planta - 1 año
- Pack SCE Gemelo digital y puesta en marcha virtual – Proceso y Planta - 3 años

**Simulación**

- SIMIT Simulation Platform
- SIMIT Simulation, versión demo

**Automatización básica**

- LOGO! 8 12/24V, LOGO! 8 230V (ETHERNET)
- S7-1200 Basic Controller 1215C
- Entrenador Basic Controller 1215C
- Paquete de actualización de STEP 7 Basic para S7-1200
- Basic Panels KTP400 para LOGO!
- Basic Panels KTP700 para S7-1200

**Controladores SIMATIC**

- S7-1512C -1 PN
- S7-1516F 3PN/DP, S7-1516 3 PN/DP
- S7-1517TF-3 PN/DP
- ET 200SP 1515SP PC2 TF Open Controller
- Entrenador S7-1512C -1 PN
- Entrenador S7-1516F 3PN/DP
- Entrenador S7-1516 3 PN/DP

**E/S descentralizadas**

• ET 200SP digital PROFINET	
• ET 200SP con módulo de entradas	Energy Meter
• ET 200SP con módulo de comunicación	IO-Link
• ET 200SP con módulo de comunicación	AS-i Master
• Ampliación ET 200SP Analógicas	Safety

**SIMATIC IOT2050**

**Manejo y visualización**

- SIMATIC KTP400 Basic
- SIMATIC KTP700 Basic
- MTP700 HMI Unified Comfort Panels
- MTP1500 HMI Unified Comfort Panels

**Comunicación industrial**

- IE SCALANCE switch XC208
- IE SCALANCE Security/LAN router S615
- Software para administración de redes SINEC
- SIMATIC NET SINEC NMS 100
- Juego de cables FASTCONNECT

**Identificación industrial**

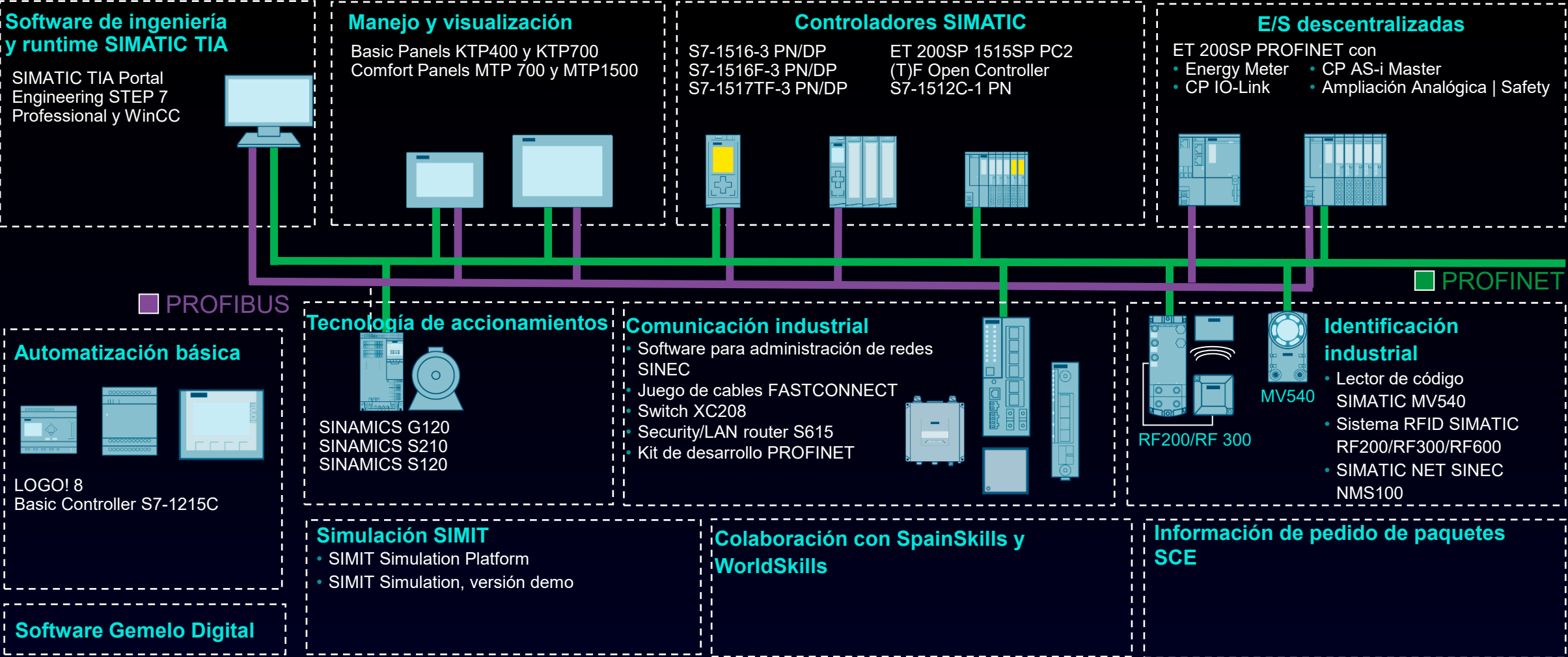
- Lector de código SIMATIC MV540
- Sistema RFID SIMATIC RF200/RF300/RF600

**Tecnología de accionamientos**

- Accionamiento estándar SINAMICS G120
- SINAMICS S210 Servo Drive monofásico
- SINAMICS S120 Servo Drive monofásico

**Información de pedido de paquetes para instructores**

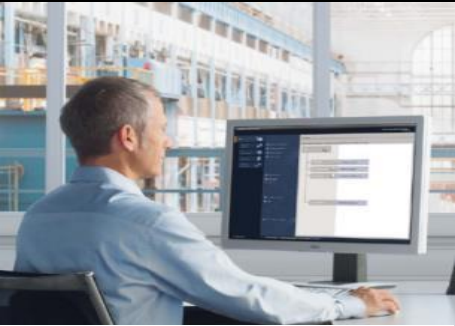
# Arquitecturas de sistema de los paquetes SCE



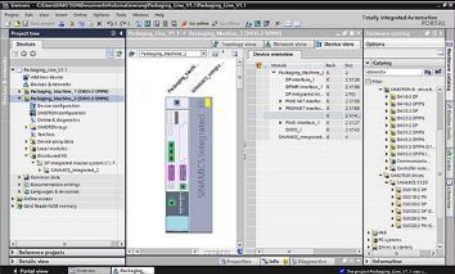


# Software de ingeniería

## Sinopsis



SW funcionalmente idéntico a la versión industrial



Producto	HW	Licencias	Versión SW	Referencia	Nota	PVR (sin IVA)
SIMATIC TIA Portal, software de ingeniería STEP 7 Professional/WinCC		6	V20	6ES7822-1BA24-4YA5	NUEVO ○	1.207,71€
Upgrade de SIMATIC TIA Portal, software de ingeniería STEP 7 Professional/WinCC a partir de 2006		6	V20	6ES7822-1AA24-4YE5	NUEVO ○	478,71€
SIMATIC TIA Portal, software de ingeniería STEP 7 Professional/WinCC – 365 días		20	V20	6ES7822-1AC24-4YA5	NUEVO ○★	204,12€
Upgrade SIMATIC STEP 7 BASIC para S7-1200 a partir de V10.5		6	V20	6ES7822-0AA24-4YE5	NUEVO ○	204,12€

Consulta ahora sobre la posibilidad de instalar en tu aula un servidor de licencias o una estación de ingeniería. Ofrecemos soluciones personalizadas para tus necesidades.

○ Información relevante: <https://support.industry.siemens.com/cs/es/es/view/65601780> ★Solo para formación profesional y universidades

# Visión general de los paquetes SCE de STEP 7 y SIMATIC HMI

## Software SIMATIC

- STEP 7 como base

## Herramientas de ingeniería para STEP 7

- Simulación de hardware S7 con S7-PLCSIM
- S7-SCL similar a ST según lenguaje de alto nivel IEC 61131
- S7-GRAH para cadenas secuenciales según DIN 1131-3

## Software SIMATIC HMI:

## Human Machine Interface (interfaz hombre-máquina)

## WinCC con

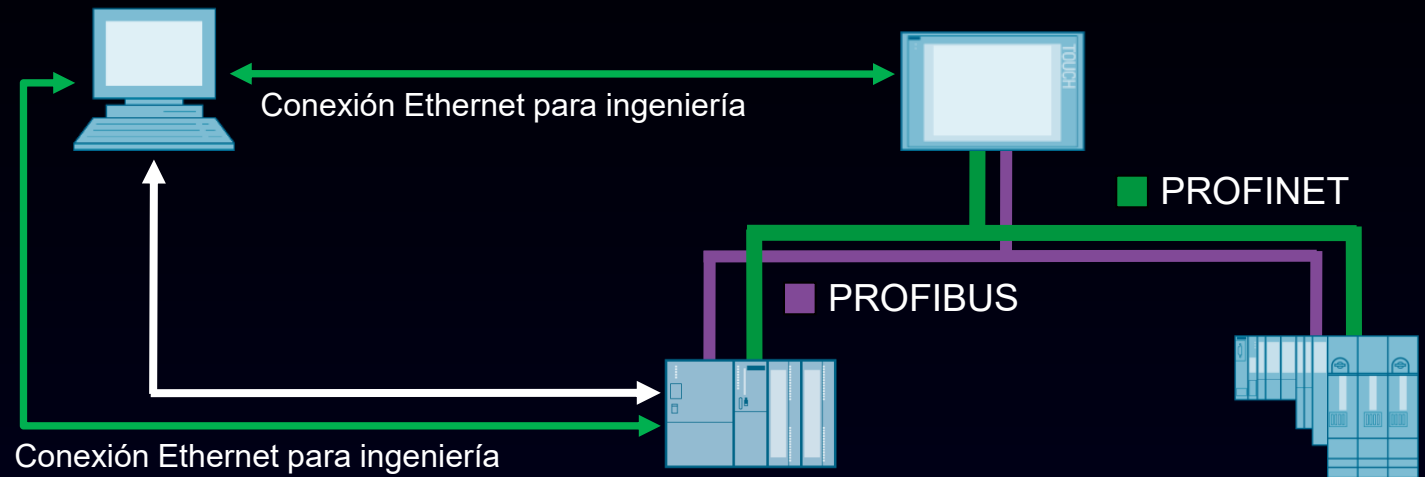
- Nivel avanzado
- Smart Options
- Smart Access
- Interfaz OPC
- ...

## Herramienta de ingeniería de software para STEP 7

- SIMATIC CFC
- Software SIMATIC NET
- ...

## Panel táctil

MTP700 y MTP1500  
Conexión PROFIBUS y PROFINET



## Controlador S7

Paquete para instructores con PROFINET y PROFIBUS

## ET 200SP Open Controller. ET 200SP ...

Paquete para instructores con PROFINET  
Para PROFIBUS, solo la interfaz debe pedirse por separado

# TIA Portal

## Pack SCE - TIA Portal Professional – Desglose unitario

### Licencia Combo :

- STEP 7 Professional V20/2021 SR2
- Safety Advanced V20/V5.4 SP5 Update 2

### Licencia para ingeniería:

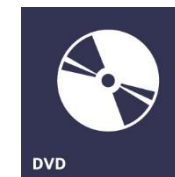
- CFC V20
- Cloud Connector V2.0
- Network Planner V2.0
- Multiuser V20
- Teamcenter Gateway V20
- Test Suite Advanced V20
- CAx Publication Tools V2.0

### Licencia para S7-1500:

- S7-PLCSIM Advanced V6.0
- S7-ODK 1500S V2.5 (para Open Controller)
- S7-Target 1500S for Simulink® V6.0 (para Open Controller)

### Licencia para SINAMICS:

- SINAMICS Startdrive license Basic V20
- SINAMICS Startdrive license Advanced V20
- SINAMICS DCC V20



- ▶ Software de ingeniería
- ▶ SIMIT Simulation
- ▶ Software Gemelo Digital
- ▶ Automatización básica
- ▶ Controladores SIMATIC
- ▶ E/S descentralizadas
- ▶ Manejo y visualización
- ▶ Comunicación industrial
- ▶ Identificación Industrial
- ▶ Tecnología de accionamientos
- ▶ IOT2000
- ▶ Información para pedidos

# TIA Portal

## Pack SCE - TIA Portal Professional – Desglose unitario

### Licencia para SIRIUS:

- SIRIUS ENGINEERING SAFETY ES Professional V20
- SIRIUS SIMOCODE ES Professional COMBO V20
- SIRIUS Soft Starter ES Professional COMBO V20

### Licencia para S7-300:

- S7-Technology V4.2
- S7 PID Professional V20

### Licencia Combo :

- WinCC Unified/Advanced V20/flexible 2008 SP5
- Visualization Architect (SiVArc) V20



- ▶ Software de ingeniería
- ▶ SIMIT Simulation
- ▶ Software Gemelo Digital
- ▶ Automatización básica
- ▶ Controladores SIMATIC
- ▶ E/S descentralizadas
- ▶ Manejo y visualización
- ▶ Comunicación industrial
- ▶ Identificación Industrial
- ▶ Tecnología de accionamientos
- ▶ IOT2000
- ▶ Información para pedidos



# TIA Portal

## Pack SCE - TIA Portal Professional – Desglose unitario

### WinCC RT Advanced V17:

- WinCC RT Advanced (512 PowerTags)
- WinCC Recipes para RT Advanced
- WinCC Logging para RT Advanced
- WinCC Sm@rtServer para RT Advanced  
WinCC Sm@rtServer para SIMATIC Comfort/Mobile Panels  
WinCC Sm@rtServer para SIMATIC Basic Panels
- ProDiag para WinCC RT Advanced
- ProDiag para SIMATIC Comfort/Mobile Panels

### WinCC RT Unified V20:

- WinCC Unified PC (1k) RT
- WinCC Unified Parameter Control (Unified PC)
- WinCC Unified Client Operate (10)
- WinCC Unified V20 Collaboration
- WinCC Unified Logging Tags (1000)
- WinCC Unified ProDiag
- WinCC Unified Audit (max)



- ▶ Software de ingeniería
- ▶ SIMIT Simulation
- ▶ Software Gemelo Digital
- ▶ Automatización básica
- ▶ Controladores SIMATIC
- ▶ E/S descentralizadas
- ▶ Manejo y visualización
- ▶ Comunicación industrial
- ▶ Identificación Industrial
- ▶ Tecnología de accionamientos
- ▶ IOT2000
- ▶ Información para pedidos

# TIA Portal

## Pack SCE - TIA Portal Professional – 6 licencias COMBO

### 1 x DVD por paquete:

- STEP 7 Prof/Safety/WinCC Adv/Unified V20
- CFC V20
- TIA Portal Test Suite Advanced V20
- S7-PLCSIM V20/S7-PLCSIM Advanced V6.0
- WinCC Unified PC Runtime V20
- WinCC Runtime Advanced V17
- Visualization Architect (SiVArC) V20
- Siemens Network Planner V2.0
- S7-ODK 1500S V2.5 (für Open Controller)
- S7-Target 1500S für Simulink® V6.0 (für Open Controller)
- SINAMICS Startdrive V20/DCC V20
- STEP 7 Professional 2021 SR1
- Distributed Safety V5.4 SP5 Update 2





Totally Integrated Automation  
**PORTAL**

Comprobar la compatibilidad de HW para TIA Portal [↗](#)

- Software de ingeniería
- SIMIT Simulation
- Software Gemelo Digital
- Automatización básica
- Controladores SIMATIC
- E/S descentralizadas
- Manejo y visualización
- Comunicación industrial
- Identificación Industrial
- Tecnología de accionamientos
- IOT2000
- Información para pedidos

Otros DVD → [Descargar](#)

WinCC Panel Images → [Descargar](#)

Requisitos del sistema:	Windows 10/11 (64 bits) Prof. o Enterprise 22H2/Enterprise LTSC 2016, 2019, 2021, Windows Server 2016, 2019, 2022 Standard (Instalación completa)	
Nota de ventas:	Centros de formación profesional, universidades	
Nota técnica:	Licencias en una memoria USB	
Referencia:	6ES7822-1BA24-4YA5	Actualización desde 2006 6ES7822-1AA24-4YE5
PVR cat. (sin IVA):	1.207,71€	478,71€

Producto central para Control Industria en World Skills [↗](#)



# TIA Portal

## Pack SCE - TIA Portal Professional para alumnos – 20 licencias COMBO de 365 días

### Licencia Combo:

- STEP 7 Professional V20/2021 SR2
- Safety Advanced V20/V5.4 SP5 Update 2
- WinCC Unified/Advanced V20/flexible 2008 SP5

### Licencia de ingeniería:

- CFC V20
- Multiuser V20
- Test Suite Advanced V20

### Licencia de SINAMICS hardware:

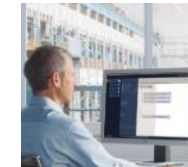
- SINAMICS Startdrive Licencia Basic V20
- SINAMICS DCC V20

### Licencia para S7-1500:

- S7-PLCSIM Advanced V6.0
- S7-ODK 1500S V2.5 (para Open Controller)
- S7-Target 1500S for Simulink® V6.0 (para Open Controller)

### Software opcional y runtime:

- WinCC RT Unified PC (1k) V20
- WinCC RT Advanced (512 PowerTags) V17
- WinCC flexible RT 2008 SP5 (128 PowerTags)



Totally  
Integrated  
Automation  
**PORTAL**

Comprobar la  
compatibilidad de HW  
para TIA Portal [🔗](#)

- ▶ Software de ingeniería
- ▶ SIMIT Simulation
- ▶ Software Gemelo Digital
- ▶ Automatización básica
- ▶ Controladores SIMATIC
- ▶ E/S descentralizadas
- ▶ Manejo y visualización
- ▶ Comunicación industrial
- ▶ Identificación Industrial
- ▶ Tecnología de accionamientos
- ▶ IOT2000
- ▶ Información para pedidos

Software con duración de 365 días

# TIA Portal

## Pack SCE - TIA Portal Professional para alumnos – 20 licencias COMBO de 365 días

### 1 x DVD por paquete:

- STEP 7 Prof/Safety/WinCC Adv/Unified V20
- CFC V20
- TIA Portal Test Suite Advanced V20
- S7-PLCSIM V20/S7-PLCSIM Advanced V6.0
- WinCC Unified PC Runtime V20
- WinCC Runtime Advanced V17
- S7-ODK 1500S V2.5 (for Open Controller)
- S7-Target 1500S for Simulink® V6.0 (for Open Controller)
- SINAMICS Startdrive V20/DCC V20
- STEP 7 Professional 2021 SR2
- Distributed Safety V5.4 SP5 Update 2



Totally  
Integrated  
Automation  
**PORTAL**

Comprobar la  
compatibilidad de HW  
para TIA Portal [↗](#)

- ▶ Software de ingeniería
- ▶ SIMIT Simulation
- ▶ Software Gemelo Digital
- ▶ Automatización básica
- ▶ Controladores SIMATIC
- ▶ E/S descentralizadas
- ▶ Manejo y visualización
- ▶ Comunicación industrial
- ▶ Identificación Industrial
- ▶ Tecnología de accionamientos
- ▶ IOT2000
- ▶ Información para pedidos

Otros DVD → [Descargar](#)

WinCC Panel Images → [Descargar](#)

### Software sujeto a límite de tiempo de 365 días con autorización

Requisitos del sistema:	Windows 10/11 (64 Bit) Prof. and Enterprise 22H2/Enterprise LTSC 2016, 2019, 2021, Windows Server 2016, 2019, 2022 Standard (instalación completa)
Nota de ventas:	Solo uso de estudiantes para estudio en casa. Centros de formación profesional, universidades
Nota técnica:	Licencias en una memoria USB
Referencia:	6ES7822-1AC24-4YA5
PVR cat. (sin IVA):	204,12€



# TIA Portal

## Pack SCE - UPGRADE TIA Portal Basic para S7-1200. 6 licencias

### 6 x SIMATIC STEP 7 Basic V20 Upgrade, a partir de V10.5

Software y documentación en DVD

License keys en USB; 9 idiomas: en, de, zh incluidos y fr, es, it, ru, jp, kr para descargar

Para configuración de SIMATIC S7-1200/SIMATIC Basic Panels

### 6 x licencias SINAMICS Startdrive Basic V20 for SINAMICS G120 CONTROL UNIT CU240E-2, CU250S-2, a partir del firmware V4.6

#### Paquete con:

1 x DVD SIMATIC STEP 7 Basic V20

1 x DVD PLCSIM V20

1 x DVD SINAMICS Startdrive V20

**NOTA: Para software básico SIMATIC STEP 7: Solo se programa S7-1200, Basic Panel [KTP400](#) y Basic Panel [KTP700](#)**

Requisitos del sistema:	Windows 10/11 (64 Bit) Prof., Enterprise y Home 22H2/Enterprise LTSC 2016, 2019, 2021, Windows Server 2016, 2019, 2022 Standard (instalación completa)
Nota de ventas:	Centros de formación profesional, universidades
Nota técnica:	Autorización en una memoria USB
Referencia:	6ES7822-0AA24-4YE5
PVR cat. (sin IVA):	204,12€



- Software de ingeniería
- SIMIT Simulation
- Software Gemelo Digital
- Automatización básica
- Controladores SIMATIC
- E/S descentralizadas
- Manejo y visualización
- Comunicación industrial
- Identificación Industrial
- Tecnología de accionamientos
- IOT2000
- Información para pedidos

# Software Gemelo Digital

## Visión general

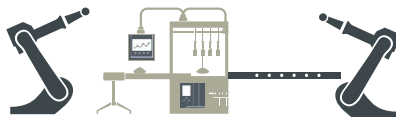
- **Planta producción**



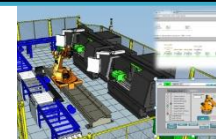
**Tecnomatix  
Plant Simulation**



- **Célula robotizada**



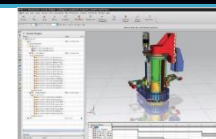
**Tecnomatix  
Process Simulate**



- **Máquina producción**



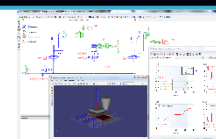
**NX Mechatronics Concept  
Designer**



- **Componente físico**



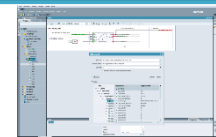
**Simcenter Amesim**



- **Comportamiento**



**SIMIT**



- **Automatización**



**PLCSIM Advanced y WinCC**



# Software Gemelo Digital

## Simit Simulation Platform - Sinopsis



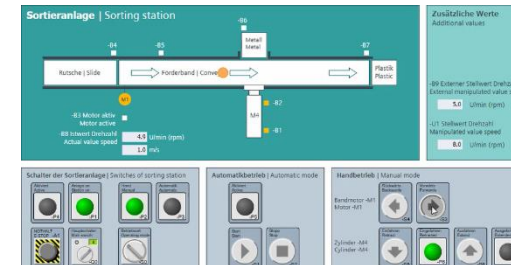
Producto	HW	Licencias	Versión SW	Referencia	Nota	PVR (sin IVA)
Software de simulación SIMIT: El dongle USB con la licencia y el lápiz USB portador de la licencia deben pedirse por separado (incluye las bibliotecas SIMIT S & CTE, FLOWNET, CONTEC) – 4.000-Etiquetas de simulación		1	V11.3	6DL8913-0AL31-0AS5	NUEVO	406,20 €
Dongle USB con la licencia de SIMATIC (debe pedirse con cada paquete de SIMIT)	1			6DL8900-8XX02-0XB8	NUEVO	90€
Link para activar la licencia del Dongle USB: <a href="https://www.siemens.com/activate">siemens.com/activate</a>						
Descarga gratuitamente la plataforma de Simulación SIMIT, Software Media Package		1	V11.3	<a href="#">Descarga</a>	NUEVO	Gratuito
Descarga gratuitamente la versión demo de Plataforma de Simulación SIMIT, Software Media Package		1	V11.3	<a href="#">Descarga</a>	NUEVO	Gratuito

# SIMIT Simulation Platform, versión V11.3 completa con dongle (válido para las 3 Versiónes siguientes)

- El paquete para instructores SIMIT 11.3 tiene la gama de funciones de SIMIT S
- No se puede instalar SIMIT 11.3 "en paralelo" con versiones anteriores de SIMIT
- En SIMIT 11.3 hay un nuevo procedimiento de licencias (con dongle nuevo)
- Las limitaciones de Demo Runtime V11.x son idénticas a las de Demo SIMIT Runtime V8.x, V9.x y 10.x

## Versión completa con un dongle (propietario del dongle = licencia única)

- Creación/modificación/prueba/actualización de modelos virtuales de plantas con la gama completa de funciones de la versión SMALL de SIMIT: con máx. 4000 variables de simulación, y librerías CTE, FLOWNET y CONTEC
- Hay las siguientes restricciones en relación con la cantidad de E/S se aplican a los modelos SIMIT que se utilizarán en la versión de demostración (sin dongle): Independientemente de la dirección absoluta, 30 bytes para cada una de las áreas de entrada y de salida (área de acoplamiento). Se considera que un byte está "ocupado" cuando se ha usado, como mínimo, un bit del byte. Se puede usar un máx. de 4000 variables de simulación



- Software de ingeniería
- SIMIT Simulation
- Software Gemelo Digital
- Automatización básica
- Controladores SIMATIC
- E/S descentralizadas
- Manejo y visualización
- Comunicación industrial
- Identificación Industrial
- Tecnología de accionamientos
- IOT2000
- Información para pedidos

**NOTA: El paquete para instructores SIMIT consta de tres productos. Deben pedirse juntos. La separación es necesaria por motivos logísticos**

Requisitos del sistema:	Windows 10/11 (64 bits) Prof. o Enterprise 22H2/Enterprise LTSC 2019, 2021, Windows Server 2019, 2022 Standard (instalación completa)			No se puede utilizar con S7-1200
Nota de ventas:	Centros de formación profesional, universidades			
Nota técnica:	Dongle hardware USB			
Referencia:	6DL8913-0AL20-0AS5	6DL8900-8XX02-0XB8 *	Link para activar la licencia del Dongle: <a href="https://www.siemens.com/activate">siemens.com/activate</a>	
PVR cat. (sin IVA):	406,20 €	90€		

\* Debe pedirse con cada paquete SIMATIC



# SIMIT Simulation Platform, versión demo V11.3 sin dongle

## SIMIT V11.3 versión demo

- La versión DEMO se basa en SIMIT S y se puede usar con un máx. de 4000 variables de simulación

### Esta versión demo tiene los límites siguientes:

- La simulación solo se ejecutará durante 45 minutos y después se tendrá que reiniciar
- Solo se puede añadir un acoplamiento al proyecto
- Independientemente de la dirección absoluta, el espacio de direcciones está limitado a 30 bytes para cada una de las áreas de entrada y de salida (área de acoplamiento).
- Se considera que un byte está "ocupado" cuando se ha usado, como mínimo, un bit del byte.
- No compatible con las librerías FLOWNET o CONTEC
- En el modo de demostración se dispone para fines de prueba del editor de gráficos dinámicos, el editor de tipos de componentes (CTE, component type editor), la función de tendencias y mensajería, el editor de componentes macro, la importación SMD Typical y la interfaz de control automático
- Los proyectos creados en el modo demo no se pueden ejecutar en el modo normal y están limitados a la instalación de SIMIT en la que se crearon

➤ [Descubra SIMIT](#) SIMIT Simulation Media Systems (con vídeos) → Descargar para uso offline

➤ [SIMIT Simulation Plattform](#) → Overview

Requisitos del sistema:	Windows 10/11 (64 bits) Prof. o Enterprise 22H2/Enterprise LTSC 2019, 2021, Windows Server 2019, 2022 Standard (instalación completa)	<div>No se puede utilizar con S7-1200</div>
Nota de ventas:	Centros de formación profesional, universidades	
Nota técnica:	No disponible	
Referencia:	<a href="#">Descargar</a>	
PVR cat. (sin IVA):	Gratuito	

- Software de ingeniería
- SIMIT Simulation
- Software Gemelo Digital
- Automatización básica
- Controladores SIMATIC
- E/S descentralizadas
- Manejo y visualización
- Comunicación industrial
- Identificación Industrial
- Tecnología de accionamientos
- IOT2000
- Información para pedidos

# IMIT Simulation Platform V11.3

## Ejemplos de uso



Prueba del programa de usuario del PLC

**Modelos IMIT**



Prueba del programa de usuario del PLC



### Formador (propietario del dongle):

- Creación, adaptación y transferencia de modelos sin límites
- Creación, adaptación y transferencia de modelos para la versión demo dentro de los límites de la versión demo

### Estudiantes (versión demo sin dongle):

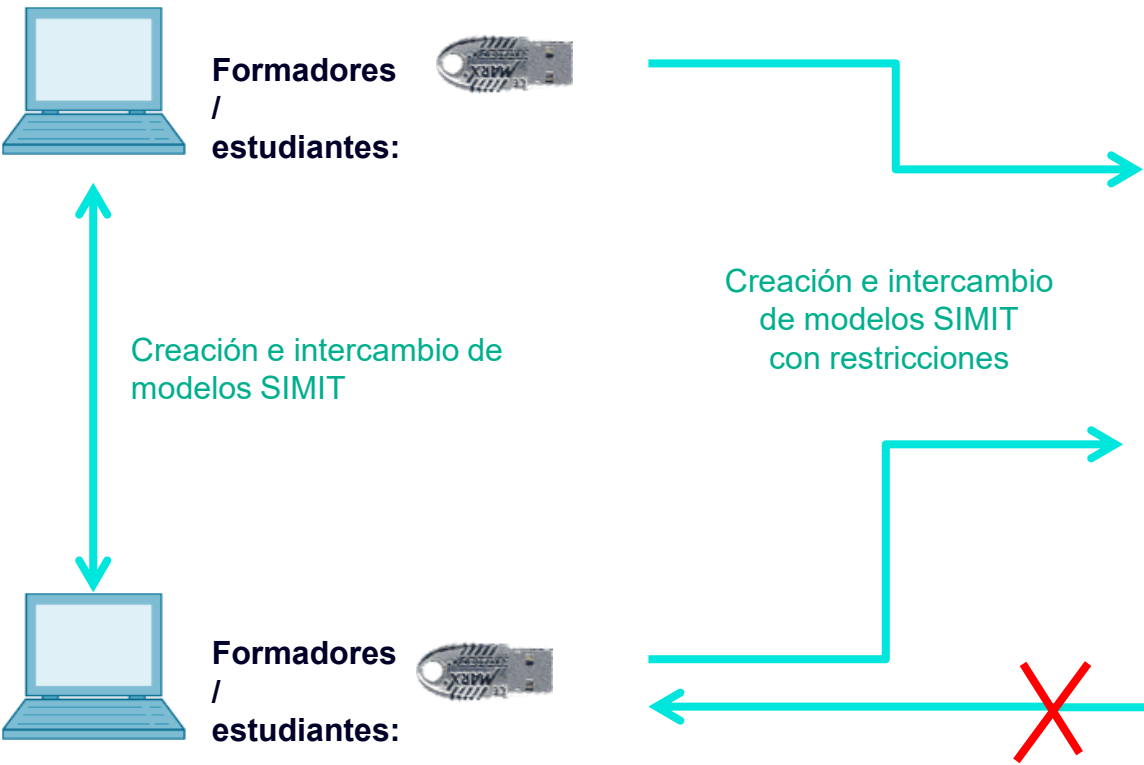
- Uso de los modelos dentro de los límites de la versión demo
- Creación de modelos propios con restricción del espacio de direcciones
- Los proyectos creados en la versión demo están restringidos a la instalación de IMIT en la que se crearon

- ▶ Software de ingeniería
- ▶ IMIT Simulation
- ▶ Software Gemelo Digital
- ▶ Automatización básica
- ▶ Controladores SIMATIC
- ▶ E/S descentralizadas
- ▶ Manejo y visualización
- ▶ Comunicación industrial
- ▶ Identificación Industrial
- ▶ Tecnología de accionamientos
- ▶ IOT2000
- ▶ Información para pedidos

# SIMIT Simulation Platform V11.3

## Ejemplos de uso

### SIMIT V11.3 con dongle SIMIT A



### SIMIT V11.3 con dongle SIMIT B

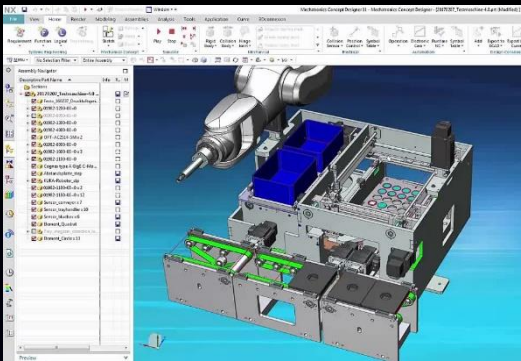
### Versión demo de SIMIT

#### Estudiantes (versión demo sin dongle):

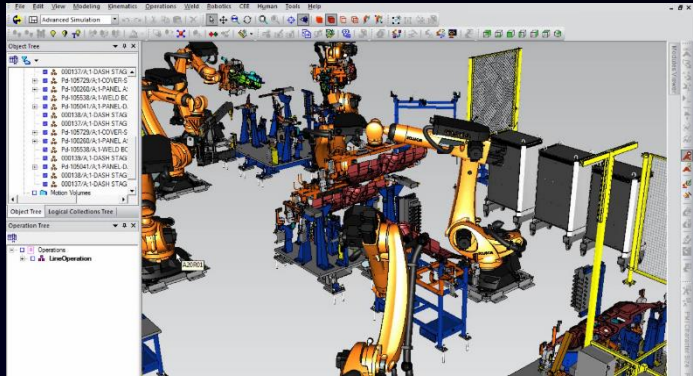
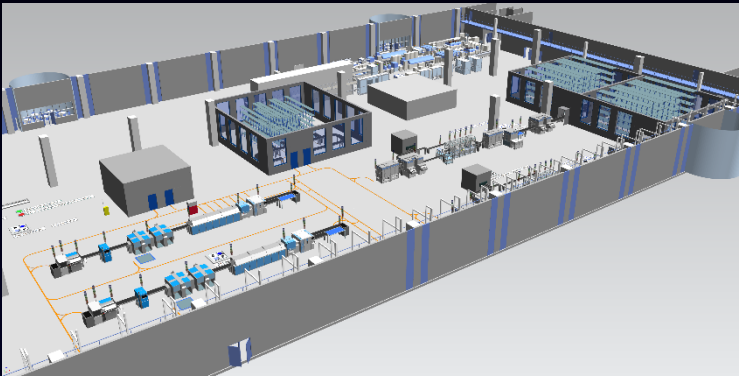
- Use los modelos de cualquier propietario de dongle, dentro de los límites de la versión demo
- Simulación limitada a 45 minutos
- Creación de modelos propios dentro de los límites de la versión demo
- Los proyectos creados en la versión demo están restringidos a la instalación de SIMIT en la que se crearon

- Software de ingeniería
- SIMIT Simulation
- Software Gemelo Digital
- Automatización básica
- Controladores SIMATIC
- E/S descentralizadas
- Manejo y visualización
- Comunicación industrial
- Identificación Industrial
- Tecnología de accionamientos
- IOT2000
- Información para pedidos

# Software Gemelo Digital NX y Tecnomatix- Sinopsis



Producto	HW	Licencias	Versión SW	Referencia	Nota	PVR (sin IVA)
NX CAD and CAM software incluye módulo MCD – Mecatrónica- 1 año		40/año		NXACAD1		1.000,00€
NX CAD and CAM software incluye módulo MCD – Mecatrónica- 3 años		40/año		NXACAD3		2.700,00€
Tecnomatix (Process Simulate y Plant Simulation) software– Proceso y Planta - 1 año		40/año		TNACAD1		1.000,00€
Tecnomatix (Process Simulate y Plant Simulation) software– Proceso y Planta - 3 años		40/año		TNACAD3		2.700,00€





# Automatización básica

## Sinopsis



Producto	HW	Licencias	Versión SW	Referencia	Nota	PVR (sin IVA)
LOGO! 8 12/24V ETHERNET con módulos digitales DM8 12/24R	6	6		6ED1057-3SA20-0YA1	NUEVO ●	875,80€
LOGO! 8 230V ETHERNET con módulos digitales DM8 230R	6	6		6ED1057-3SA20-0YB1	NUEVO ○	875,80€
LOGO! 8 12/24V ETHERNET sin módulos digitales DM8 12/24R	9	9		6ED1057-3SA30-0YA1	NUEVO ●	699,76€
Basic Controller SIMATIC S7-1200, CPU 1215C; DC/DC/DC	6	6	V20	6ES7215-1AG40-4AB1	NUEVO ○	2.219,23€
Basic Controller SIMATIC S7-1200, CPU 1215C; AC/DC/RELÉ	6	6	V20	6ES7215-1BG40-4AB1	NUEVO ●	2.219,23€
Basic Controller SIMATIC S7-1200, CPU 1215C; DC/DC/RELÉ	6	6	V20	6ES7215-1HG40-4AB1	NUEVO ○	2.219,23€
Entrenador Basic Controller SIMATIC S7-1200 CPU 1215C DC/DC/RELAY	1	1	V20	ES2:C018OFOCT2109	NUEVO ●	1.704,28€

○ Información relevante: <https://support.industry.siemens.com/cs/es/es/view/65601780>

# LOGO! 8

## Pack SCE – Aula de Formación LOGO! 8 12/24V o 230V con módulos digitales DM8 (6 unidades)

### LOGO! 12/24V

- 6x LOGO! 12/24 RCE
- 6x LOGO! DM8 12/24R expansion module
- 6x LOGO! Soft Comfort V8

- 6ED1052-1MD08-0BA2
- 6ED1055-1MB00-0BA2
- 6ED1058-0BA08-0YA1

### LOGO! 230V

- 6x LOGO! 230 RCE
- 6x LOGO! DM8 230R expansion module
- 6x LOGO! Soft Comfort V8

- 6ED1052-1FB08-0BA2
- 6ED1055-1FB00-0BA2
- 6ED1058-0BA08-0YA1



#### Accesorios Recomendados

- 6AV2123-2DB03-0AA1; 6AV2123-2DB03-0AA0**  
Paquete de formación KTP400 Basic
- 6XV1870-3RH60**  
Industrial Ethernet TP XP Cord RJ45/RJ45, Cat 6A, cable cruzado de par trenzado 4 x 2, confeccionado con 2 conectores RJ45 BFOC, longitud 6 m
- 6GK1950-0BB00**  
Trainer Package FastConnect elementos de conexión
- 6EP3333-6SB00-0AY0**  
LOGO!POWER 24 V/4 A fuente de alimentación estabilizada entrada: 100-240 V AC salida: 24 V DC/4 A

- Software de ingeniería
- SIMIT Simulation
- Software Gemelo Digital
- Automatización básica
- Controladores SIMATIC
- E/S descentralizadas
- Manejo y visualización
- Comunicación industrial
- Identificación Industrial
- Tecnología de accionamientos
- IOT2000
- Información para pedidos

Requisitos del sistema:	Windows 7, 8, 10, 11 (32 and 64 bit), Mac OSX 10.14-15, 11, 12.1 Mojave up to and including Monterey, SUSE Linux 15 (64 bit), Java Runtime Enviroment Amazon Corretto 11.0.13.8.1 (version recomendada)	
Nota de ventas:	Centros de formación profesional, universidades	
Nota técnica:	Requiere cable Ethernet	
Referencia:	12/24 V: 6ED1057-3SA20-0YA1	230 V: 6ED1057-3SA20-0YB1
PVR cat. (sin IVA):	875,80€	875,80€



# LOGO! 8

## Pack SCE - Aula de Formación LOGO! 8 - 12/24V RCE (x9). (9 Unidades)

### Set de 9 LOGO!

9x LOGO! 12/24 RCE  
9x LOGO! Soft Comfort V8

6ED1052-1MD08-0BA2  
6ED1058-0BA08-0YA1



#### Accesorios Recomendados

- 6AV2123-2DB03-0AA1; 6AV2123-2DB03-0AA0**  
Paquete de formación KTP400 Basic
- 6XV1870-3RH60**  
Industrial Ethernet TP XP Cord RJ45/RJ45, Cat 6A, cable cruzado de par trenzado 4 x 2, confeccionado con 2 conectores RJ45 BFOC, longitud 6 m
- 6GK1950-0BB00**  
Trainer Package FastConnect elementos de conexión
- 6EP3333-6SB00-0AY0**  
LOGO!POWER 24 V/4 A fuente de alimentación estabilizada entrada: 100-240 V AC salida: 24 V DC/4 A

- ▶ Software de ingeniería
- ▶ SIMIT Simulation
- ▶ Software Gemelo Digital
- ▶ Automatización básica
- ▶ Controladores SIMATIC
- ▶ E/S descentralizadas
- ▶ Manejo y visualización
- ▶ Comunicación industrial
- ▶ Identificación Industrial
- ▶ Tecnología de accionamientos
- ▶ IOT2000
- ▶ Información para pedidos

Requisitos del sistema:	Windows 7, 8, 10, 11 (32 and 64 bit), Mac OSx 10.14-15, 11, 12.1 Mojave up to and including Monterey, SUSE Linux 15 (64 bit), Java Runtime Enviroment Amazon Corretto 11.0.13.8.1 (version recomendada)
Nota de ventas:	Centros de formación profesional, universidades
Nota técnica:	Requiere cable Ethernet
Referencia:	6ED1057-3SA30-0YA1
PVR cat. (sin IVA):	699,76€

# SIMATIC S7-1200

## Pack SCE – Aula de Formación S7-1215C

El paquete contiene 6 de cada:



CPU S7-1215C compacta  
El tipo depende del paquete



Cable ETHERNET



STEP 7 Basic

- Software de ingeniería
- SIMIT Simulation
- Software Gemelo Digital
- Automatización básica
- Controladores SIMATIC
- E/S descentralizadas
- Manejo y visualización
- Comunicación industrial
- Identificación Industrial
- Tecnología de accionamientos
- IOT2000
- Información para pedidos

### Accesorios Recomendados

#### 6EP1332-1SH71

SIMATIC S7-1200 Power Module PM1207 Fuente de alimentación estabilizada entrada: AC 120/230 V salida: DC 24 V/2,5 A

Requisitos del sistema:	Windows 10/11 (64 bits) Prof. o Enterprise 22H2/Enterprise LTSC 2016, 2019, 2021, Windows Server 2016, 2019, 2022 Standard (instalación completa)		
Nota de ventas:	Centros de formación profesional, universidades		
Nota técnica:	Autorización en una memoria USB		
Referencia:	<b>Paquete DC/DC/DC</b> 6ES7215-1AG40-4AB1	<b>Paquete AC/DC/RELAY</b> 6ES7215-1BG40-4AB1	<b>Paquete DC/DC/RELAY</b> 6ES7215-1HG40-4AB1
PVR cat. (sin IVA):	2.219,23€	2.219,23€	2.219,23€



# SIMATIC S7-1200

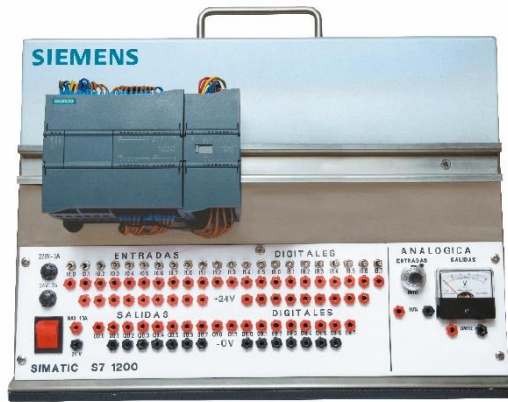
## Pack SCE – Aula de Formación S7-1215C (3 versiones)

6 x	<b>Alternativa 1: → Paquete DC/DC/DC:</b> SIMATIC S7-1200, CPU 1215C, CPU compacta DC/DC/DC, 2 puertos PROFINET, E/S INTEGRADAS: 14 DI 24 V DC; 10 DO 24 V DC; 0,5A; 2 AI 0-10V DC, 2 AO 0-20 mA DC, alimentación: DC 20,4-28,8V DC, Memoria de programas/datos 200 KB	6ES7215-1AG40-0XB0	<ul style="list-style-type: none"><li>▶ Software de ingeniería</li><li>▶ SIMIT Simulation</li><li>▶ Software Gemelo Digital</li><li>▶ Automatización básica</li><li>▶ Controladores SIMATIC</li><li>▶ E/S descentralizadas</li></ul>
6 x	<b>Alternativa 2: → Paquete AC/DC/RELAY:</b> SIMATIC S7-1200, CPU 1215C, CPU compacta AC/DC/relé, 2 puertos PROFINET, E/S INTEGRADAS: 14 DI 24 V DC; 10 DO, relé 2 A, 2 AI 0-10V DC, 2 AO 0-20 mA DC, alimentación: AC 85-264 V AC con 47-63 Hz, Memoria de programas/datos 200 KB	6ES7215-1BG40-0XB0	<ul style="list-style-type: none"><li>▶ Manejo y visualización</li><li>▶ Comunicación industrial</li><li>▶ Identificación Industrial</li><li>▶ Tecnología de accionamientos</li><li>▶ IOT2000</li><li>▶ Información para pedidos</li></ul>
6 x	<b>Alternativa 3: → Paquete DC/DC/RELAY</b> SIMATIC S7-1200, CPU 1215C, CPU compacta DC/DC/relé, 2 puertos PROFINET, E/S INTEGRADAS: 14 DI 24 V DC; 10 DO, relé 2 A, 2 AI 0-10V DC, 2 AO 0-20 mA DC, alimentación: DC 20,4-28,8 V DC, Memoria de programas/datos 200 KB	6ES7215-1HG40-0XB0	
6 x	SIMATIC STEP 7 Basic V20; Floating License; software de ingeniería en el TIA Portal; SW y documentación en DVD; clave de licencia en memoria USB; clase A; en 9 idiomas: de,en,ch incluido, fr,es,it,ru,jp,ko para descargar; ejecutable en Windows 10, Windows Server 2016/2019, para configurar SIMATIC S7-1200 SIMATIC Basic Panels	6ES7822-0AA24-0YA5	
6 x	Industrial Ethernet TP XP Cord RJ45/RJ45, Cat 6A, cable cruzado de par trenzado 4 x 2, confeccionado con 2 conectores RJ45 BFOC, longitud 6 m	6XV1870-3RH60	

# SIMATIC S7-1200

## Kit SCE - Entrenador SIMATIC S7-1215C

El paquete contiene:



Bastidor de acero



CPU S7-1215C  
DC/DC/RLY



Signal Board salidas  
analógica SB1232



Módulo E/S digital  
SM 1223



Cable ETHERNET



STEP 7 Basic

- ▶ Software de ingeniería
- ▶ SIMIT Simulation
- ▶ Software Gemelo Digital
- ▶ Automatización básica
- ▶ Controladores SIMATIC
- ▶ E/S descentralizadas
- ▶ Manejo y visualización
- ▶ Comunicación industrial
- ▶ Identificación Industrial
- ▶ Tecnología de accionamientos
- ▶ IOT2000
- ▶ Información para pedidos

# SIMATIC S7-1200

## Kit SCE - Entrenador SIMATIC S7-1215C

1 x	SIMATIC S7-1200, CPU 1215C, CPU compacta DC/DC/relé, 2 puertos PROFINET, E/S INTEGRADAS: 14 DI 24 V DC; 10 DO, relé 2 A, 2 AI 0-10V DC, 2 AO 0-20 mA DC, alimentación: DC 20,4-28,8 V DC, Memoria de programas/datos 200 KB	6ES7215-1HG40-0XB0
1 x	SIMATIC S7-1200, Módulo de Salidas analógicas ., SB 1232, 1 SA , +/-10VDC (RES. 12 BIT) ó 0 - 20 mA (RES. 11 BIT)	6ES7232-4HA30-0XB0
1 x	SIMATIC S7-1200 - Módulo E/S digital SM 1223, 8. Entradas digitales DC 24 V en sumidero o fuente, 8 salidas digitales, relé 2A	6ES7223-1PH32-0XB0
1 x	Industrial Ethernet TP XP Cord RJ45/RJ45, Cat 6A, cable cruzado de par trenzado 4 x 2, confeccionado con 2 conectores RJ45 BFOC, longitud 6 m	6XV1870-3RH60
1 x	SIMATIC WinCC Basic V20, software de ingeniería en el TIA Portal; Floating License; SW y documentación en DVD; clave de licencia en memoria USB; clase A; en 6 idiomas: de,en,fr,es,it,zh; para configurar SIMATIC Basic Panels. Tenga en cuenta la habilitación del producto: <a href="https://support.industry.siemens.com">support.industry.siemens.com</a> ID de artículo: 109795525	6ES7822-0AA24-0YA5

- Software de ingeniería
- SIMIT Simulation
- Software Gemelo Digital
- Automatización básica
- Controladores SIMATIC
- E/S descentralizadas
- Manejo y visualización
- Comunicación industrial
- Identificación Industrial
- Tecnología de accionamientos
- IOT2000
- Información para pedidos

Requisitos del sistema:	Windows 10/11 (64 bits) Prof. o Enterprise 22H2/Enterprise LTSC 2016, 2019, 2021, Windows Server 2016, 2019, 2022 Standard (instalación completa)
Nota de ventas:	Centros de formación profesional, universidades
Nota técnica:	Autorización en una memoria USB
Referencia:	ES2:C018OFOCT2109
PVR cat. (sin IVA):	1.704,28€

# Automatización avanzada

## Sinopsis



Producto	HW	Licencias	Versión SW	Referencia	Nota	PVR (sin IVA)
SIMATIC CPU 1512C-1 PN	1	1	V20	6ES7512-1CK00-4AB1	NUEVO	1.419,31€
SIMATIC CPU 1516-3 PN/DP	1	1	V20	6ES7516-3AN00-4AB3	NUEVO	1.774,49€
SIMATIC CPU 1516F-3 PN/DP Safety	1	1	V20	6ES7516-3FN00-4AB2	NUEVO	2.152,69€
SIMATIC CPU 1517TF-3 PN/DP Safety <u>sin</u> IOs (debe adquirirse por separado)	1	1	V20	6ES7517-3UP00-4AB1	NUEVO	2.121,30€
SIMATIC ET 200SP Open Controller CPU 1515SP PC2 TF y WinCC RT Advanced 512 PTs	1	1	V20	6ES7677-2WB42-4AB1	NUEVO	2.341,20€
Entrenador SIMATIC CPU 1512C-1 PN	1	1	V20	ES2:C018OFOCT2105	NUEVO	2.287,92€
Entrenador SIMATIC CPU 1516-3 PN/DP	1	1	V20	ES2:C018OFOCT2106	NUEVO	2.610,86€
Entrenador SIMATIC CPU 1516F-3P PN/D Safety	1	1	V20	ES2:C018OFOCT2107	NUEVO	3.014,92€

Información relevante: <https://support.industry.siemens.com/cs/es/es/view/65601780>

# SIMATIC S7-1500

## Kit SCE - SIMATIC S7-1512C-1PN



1 x CPU1512C-1 PN



1 x fuente de alimentación  
Entrada: 120/230 V AC;  
Salida: 24 V DC, 8 A



1 x cable  
ETHERNET



1 x SIMATIC S7-1500,  
perfil soporte de 482 mm



1 x tarjeta de  
memoria 24 MB



SW para formación STEP  
7 Professional y WinCC  
Advanced/Unified y  
Runtime SW, licencia de 1

- ▶ Software de ingeniería
- ▶ SIMIT Simulation
- ▶ Software Gemelo Digital
- ▶ Automatización básica
- ▶ Controladores SIMATIC
- ▶ E/S descentralizadas
- ▶ Manejo y visualización
- ▶ Comunicación industrial
- ▶ Identificación Industrial
- ▶ Tecnología de accionamientos
- ▶ IOT2000
- ▶ Información para pedidos

**Para la configuración, es absolutamente necesario SIMATIC STEP 7 Professional ≥ V16**




# SIMATIC S7-1500

## Kit SCE - SIMATIC S7-1512C-1PN

1 x	SIMATIC PM 1507 24 V/8 A Fuente de alimentación estabilizada para SIMATIC S7-1500 entrada: AC 120/230 V salida: DC 24 V/8 A	6EP1333-4BA00
1 x	SIMATIC S7-1500 CPU compacta CPU 1512C-1 PN, módulo central con memoria principal 250 KB para programa y 1 MB para datos, 32 entradas digitales, 32 salidas digitales, 5 entradas analógicas, 2 salidas analógicas, 6 contadores rápidos, 4 salidas rápidas para PTO/PWM/salida de frecuencia interfaz 1: PROFINET IRT con 2 Port Switch, 48 ns bit-performance, incl. conector frontal push-IN, requiere SIMATIC Memory Card	6ES7512-1CK01-0AB0
1 x	SIMATIC S7-1500, perfil 482,6 mm (aprox. 19 pulgadas); incl. tornillo de tierra, perfil normalizado integrado para montaje de material pequeño como, p. ej., bornes, fusibles automáticos y relés	6ES7590-1AE80-0AA0
1 x	SIMATIC S7, Memory Card para S7-1x00 CPU/SINAMICS, 3, 3 V Flash, 24 MBytes	6ES7954-8LF03-0AA0
1 x	Industrial Ethernet TP XP Cord RJ45/RJ45, Cat 6A, cable cruzado de par trenzado 4 x 2, confeccionado con 2 conectores RJ45 BFOC, longitud 6 m	6XV1870-3RH60
1 x	STEP 7 Professional y WinCC Advance/Unified y Runtime Software para formación, 1 licencia	6ES7822-1AA24-4YA5

- Software de ingeniería
- SIMIT Simulation
- Software Gemelo Digital
- Automatización básica
- Controladores SIMATIC
- E/S descentralizadas
- Manejo y visualización
- Comunicación industrial
- Identificación Industrial
- Tecnología de accionamientos
- IOT2000
- Información para pedidos

Requisitos del sistema:	Windows 10/11 (64 bits) Prof. o Enterprise 22H2/Enterprise LTSC 2016, 2019, 2021, Windows Server 2016, 2019, 2022 Standard (instalación completa)	<div>Producto central para Control Industria en World Skills </div> 
Nota de ventas:	Centros de formación profesional, universidades	
Nota técnica:	Requiere SIMATIC STEP 7 Professional y Safety Advanced a partir de V13 SP1 Update 4	
Referencia:	6ES7512-1CK00-4AB1	
PVR cat. (sin IVA):	1.419,31 €	

# SIMATIC S7-1500

## Kit SCE - SIMATIC S7-1516-3PN/DP



1 x CPU  
1516 3 PN/DP



1 x módulo de entradas  
analógicas  
DI 32 x 24 V DC



1 x módulo de salidas  
digitales  
DQ 32 x 24 V DC / 0,5 A



1 x módulo de entradas  
analógicas  
AI 8 x U/I/RTD/TC



1 x módulo de salidas  
analógicas  
AQ 4 x U/I ST



1 x fuente de alimentación  
Entrada: 120/230 V AC  
Salida: 24 V DC, 8 A



4 x conectores  
frontales 40 polos



1 x tarjeta de  
memoria 24 MB



1 x cable ETHERNET,  
6 m



1 x S7-1500, perfil  
soporte de 482 mm



SW para formación STEP  
7 Professional y WinCC  
Advanced/Unified y  
Runtime SW, licencia de 1

- ▶ Software de ingeniería
- ▶ SIMIT Simulation
- ▶ Software Gemelo Digital
- ▶ Automatización básica
- ▶ Controladores SIMATIC
- ▶ E/S descentralizadas
- ▶ Manejo y visualización
- ▶ Comunicación industrial
- ▶ Identificación Industrial
- ▶ Tecnología de accionamientos
- ▶ IOT2000
- ▶ Información para pedidos

**NOTA: Para la configuración, son absolutamente necesarios SIMATIC STEP 7 Professional y Safety Advanced ≥ V13 SP1 Update 4**

# SIMATIC S7-1500

## Kit SCE - SIMATIC S7-1516-3PN/DP

1 x SIMATIC PM 1507 24 V/8 A Fuente de alimentación estabilizada para SIMATIC S7-1500 entrada: AC 120/230 V salida: DC 24 V/8 A	6EP1333-4BA00	► Software de ingeniería
1 x SIMATIC S7-1500, CPU 1516-3 PN/DP, módulo central con Memoria de trabajo de 2 Mbyte para programa y 7.5 Mbytes para datos, 1.ª interfaz: PROFINET IRT con switch de 2 puertos, 2.ª interfaz: PROFINET RT, 3.ª interfaz: PROFIBUS, 6 ns rendimiento bits, SIMATIC Memory Card necesaria	6ES7516-3AP03-0AB0	► SIMIT Simulation
1 x SIMATIC S7-1500, módulo de entradas digitales DI 32 x 24 V DC HF, 32 canales en grupos de 16	6ES7521-1BL00-0AB0	► Software Gemelo Digital
1 x SIMATIC S7-1500, módulo de salidas digitales DQ 32xDC 24V/0,5A HF; 32 canales en grupos de 8	6ES7522-1BL01-0AB0	► Automatización básica
1 x SIMATIC S7-1500, módulo de entradas analógicas AI 8xU/I/RTD/TC ST, Resolución de 16 bits, 8 canales en grupos de 8	6ES7531-7KF00-0AB0	► Controladores SIMATIC
1 x SIMATIC S7-1500, módulo de salidas analógicas AQ 4xU/I ST, resolución de 16 bits, 4 canales en grupos de 4	6ES7532-5HD00-0AB0	► E/S descentralizadas
1 x SIMATIC S7-1500, perfil 482,6 mm	6ES7590-1AE80-0AA0	► Manejo y visualización
1 x SIMATIC S7, Memory Card para S7-1x00 CPU/SINAMICS, 3, 3 V Flash, 24 MBytes	6ES7954-8LF03-0AA0	► Comunicación industrial
4 x SIMATIC S7-1500, conector frontal bornes de tornillo, 40 polos para módulos de 35 mm de ancho incl. 4 puentes de potencial	6ES7592-1AM00-0XB0	► Identificación Industrial
1 x Industrial Ethernet TP XP Cord RJ45/RJ45, Cat 6A, cable cruzado de par trenzado 4 x 2, confeccionado con 2 conectores RJ45 BFOC, longitud 6 m	6XV1870-3RH60	► Tecnología de accionamientos
1 x STEP 7 Professional y WinCC Advance/Unified y Runtime Software para formación, 1 licencia	6ES7822-1AA24-4YA5	► IOT2000
		► Información para pedidos

Requisitos del sistema:	Windows 10/11 (64 bits) Prof. o Enterprise 22H2/Enterprise LTSC 2016, 2019, 2021, Windows Server 2016, 2019, 2022 Standard (instalación completa)
Nota de ventas:	Centros de formación profesional, universidades
Nota técnica:	Requiere SIMATIC STEP 7 Professional V13 SP1 Update 4
Referencia:	6ES7516-3AN00-4AB3
PVR cat. (sin IVA):	1.774,49 €

# SIMATIC S7-1500

## Kit SCE - SIMATIC S7-1516F-3PN/DP (Safety)



1 x CPU  
1516 F PN/DP



1 x módulo de entradas  
analógicas  
DI 32 x 24 V DC



1 x módulo de salidas  
digitales  
DQ 32 x 24 V DC / 0,5 A



1 x módulo de entradas  
analógicas  
AI 8 x U/I/RTD/TC



1 x módulo de salidas  
analógicas  
AQ 4 x U/I ST



1 x fuente de alimentación  
Entrada: 120/230 V AC  
Salida: 24 V DC, 8 A



4 x conectores  
frontales 40 polos



1 x tarjeta de  
memoria 24 MB



1 x cable ETHERNET,  
6 m



1 x S7-1500, perfil  
soporte de 482 mm



SW para formación STEP  
7 Professional y WinCC  
Advanced/Unified y  
Runtime SW, licencia de 1

- ▶ Software de ingeniería
- ▶ SIMIT Simulation
- ▶ Software Gemelo Digital
- ▶ Automatización básica
- ▶ Controladores SIMATIC
- ▶ E/S descentralizadas
- ▶ Manejo y visualización
- ▶ Comunicación industrial
- ▶ Identificación Industrial
- ▶ Tecnología de accionamientos
- ▶ IOT2000
- ▶ Información para pedidos

**NOTA: Para la configuración, son absolutamente necesarios SIMATIC STEP 7 Professional y Safety Advanced ≥ V13 SP1 Update 4**

# SIMATIC S7-1500

## Kit SCE - SIMATIC S7-1516F-3PN/DP (Safety)

- 1 x SIMATIC PM 1507 24 V/8 A Fuente de alimentación estabilizada para SIMATIC S7-1500 entrada: AC 120/230 V salida: DC 24 V/8 A
- 1 x SIMATIC S7-1500F, CPU 1516F-3 PN/DP, módulo central con memoria de trabajo de 3 Mbytes para programa y 7,5 Mbytes para datos, SIMATIC Memory Card necesaria
  - 1.ª interfaz: PROFINET IRT con switch de 2 puertos,
  - 2.ª interfaz: PROFINET RT,
  - 3.ª interfaz: PROFIBUS, 6 ns rendimiento bits,
- 1 x SIMATIC S7-1500, módulo de entradas digitales DI 32 x 24 V DC HF, 32 canales en grupos de 16
- 1 x SIMATIC S7-1500, módulo de salidas digitales DQ 32xDC 24V/0,5A HF; 32 canales en grupos de 8
- 1 x SIMATIC S7-1500, módulo de entradas analógicas AI 8xU/I/RTD/TC ST, Resolución de 16 bits, 8 canales en grupos de 8
- 1 x SIMATIC S7-1500, módulo de salidas analógicas AQ 4xU/I ST, resolución de 16 bits, 4 canales en grupos de 4
- 1 x SIMATIC S7-1500, perfil 482,6 mm
- 1 x SIMATIC S7, Memory Card para S7-1x00 CPU/SINAMICS, 3, 3 V Flash, 24 MBytes
- 4 x SIMATIC S7-1500, conector frontal bornes de tornillo, 40 polos para módulos de 35 mm de ancho incl. 4 puentes de potencial
- 1 x Industrial Ethernet TP XP Cord RJ45/RJ45, Cat 6A, cable cruzado de par trenzado 4 x 2, confeccionado con 2 conectores RJ45 BFOC, longitud 6 m
- 1 x STEP 7 Professional y WinCC Advance/Unified y Runtime Software para formación, 1 licencia

6EP1333-4BA00

6ES7516-3FP03-0AB0

6ES7521-1BL00-0AB0

6ES7522-1BL01-0AB0

6ES7531-7KF00-0AB0

6ES7532-5HD00-0AB0

6ES7590-1AE80-0AA0

6ES7954-8LF03-0AA0

6ES7592-1AM00-0XB0

6XV1870-3RH60

6ES7822-1AA24-4YA5

- Software de ingeniería
- SIMIT Simulation
- Software Gemelo Digital
- Automatización básica
- Controladores SIMATIC
- E/S descentralizadas
- Manejo y visualización
- Comunicación industrial
- Identificación Industrial
- Tecnología de accionamientos
- IOT2000
- Información para pedidos

Requisitos del sistema:	Windows 10/11 (64 bits) Prof. o Enterprise 22H2/Enterprise LTSC 2016, 2019, 2021, Windows Server 2016, 2019, 2022 Standard (instalación completa)
Nota de ventas:	Centros de formación profesional, universidades
Nota técnica:	Requiere SIMATIC STEP 7 Professional y Safety Advanced V13 SP1 Update 4
Referencia:	6ES7516-3FN00-4AB2
PVR cat. (sin IVA):	2.152,69 €

# SIMATIC S7-1500

## Kit SCE - SIMATIC S7 1517 TF-3 PN/DP CPU tecnológica con seguridad integrada



1 x CPU  
1517TF-3 PN/DP



1 x fuente de alimentación  
Entrada: 120/230 V AC;  
Salida: 24 V DC, 8 A



1 x tarjeta de  
memoria 256 MB



1 x cable  
ETHERNET



1 x SIMATIC S7-1500,  
perfil soporte de 482 mm



SW para formación STEP  
7 Professional y WinCC  
Advanced/Unified y  
Runtime SW, licencia de 1

- ▶ Software de ingeniería
- ▶ SIMIT Simulation
- ▶ Software Gemelo Digital
- ▶ Automatización básica
- ▶ Controladores SIMATIC
- ▶ E/S descentralizadas
- ▶ Manejo y visualización
- ▶ Comunicación industrial
- ▶ Identificación Industrial
- ▶ Tecnología de accionamientos
- ▶ IOT2000
- ▶ Información para pedidos

**Para la configuración, es absolutamente necesario SIMATIC STEP 7 Professional ≥ V16**



# SIMATIC S7-1500

## Kit SCE - SIMATIC S7 1517 TF-3 PN/DP CPU tecnológica con seguridad integrada

1 x	SIMATIC PM 1507 24 V/8 A Fuente de alimentación estabilizada para SIMATIC S7-1500 entrada: AC 120/230 V salida: DC 24 V/8 A	6EP1333-4BA00
1 x	SIMATIC S7-1500TF, CPU 1517TF-3 PN/DP, Módulo central con memoria de trabajo de 3 MB para programa y 8 MB para datos, 1.ª interfaz: PROFINET IRT con switch de 2 puertos, 2.ª interfaz, Ethernet, 3.ª interfaz, PROFIBUS, 2 NS rendimiento bits, SIMATIC Memory Card necesaria	6ES7517-3UP00-0AB0
1 x	SIMATIC S7-1500, perfil 482,6 mm (aprox. 19 pulgadas); incl. tornillo de tierra, perfil normalizado integrado para montaje de material pequeño como, p. ej., bornes, fusibles automáticos y relés	6ES7590-1AE80-0AA0
1 x	SIMATIC S7, Memory Card para S7-1x00 CPU, 3, 3 V Flash, 256 MBytes	6ES7954-8LL04-0AA0
1 x	Industrial Ethernet TP XP Cord RJ45/RJ45, Cat 6A, cable cruzado de par trenzado 4 x 2, confeccionado con 2 conectores RJ45 BFOC, longitud 6 m	6XV1870-3RH60
1 x	STEP 7 Professional y WinCC Advance/Unified y Runtime Software para formación, 1 licencia	6ES7822-1AA24-4YA5

- Software de ingeniería
- SIMIT Simulation
- Software Gemelo Digital
- Automatización básica
- Controladores SIMATIC
- E/S descentralizadas
- Manejo y visualización
- Comunicación industrial
- Identificación Industrial
- Tecnología de accionamientos
- IOT2000
- Información para pedidos

Requisitos del sistema:	Windows 10/11 (64 bits) Prof. o Enterprise 22H2/Enterprise LTSC 2016, 2019, 2021, Windows Server 2016, 2019, 2022 Standard (instalación completa)
Nota de ventas:	Centros de formación profesional, universidades
Nota técnica:	Requiere SIMATIC STEP 7 Professional ≥ V16
Referencia:	6ES7517-3UP00-4AB1
PVR cat. (sin IVA):	2.121,30 €

# ET 200SP Open Controller – segunda generación

## Kit SCE - CPU 1515SP PC2 TF con S7-1500 SW Controller y WinCC RT Advanced 512 PTs



ET 200SP Open Controller,  
CPU 1515SP PC2 F  
+ HMI 512PT



BusAdapter



2 x DI 8x24  
VDC/  
0.5 A HF



2 x DQ  
8x24  
VDC/  
0.5 A HF



4 x BaseUnits

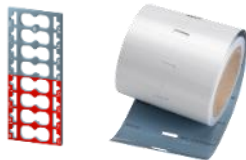


1 x cable  
ETHERNET



1 x STEP 7 Professional incl.  
ODK + Target 1500S para  
Simulink y WinCC Advanced/  
Unified SW para formación

Accesorios Recomendados			
<b>6ES7134-6PA01-0CU0</b> Módulo de entradas analógicas, AI Energy Meter CT HF	<b>6ES7137-6BD00-0BA0</b> Communication Module IO-Link Maestro	<b>3RK7137-6SA00-0BC1</b> Módulo de comunicación ASI Maestro	<b>6EP7133-6AE00-0BN0</b> Fuente de alimentación entrada: 120/230 V AC salida: 24 V DC/10 A
<b>6ES7193-6BP00-0DU0</b> Base-Unit	<b>6ES7193-6BP00-0DA0</b> Base-Unit	<b>6ES7193-6BP20-0DC0</b> BaseUnit	<b>6EP7133-6AB00-0BN0</b> Fuente de alimentación entrada: 120/230 V AC salida: 24 V DC/5A
<b>6ES7193-6SC20-1AM0</b> 5 conexiones de pantalla		<b>6GK1950-0BB00</b> Trainer Package FastConnect elementos de conexión	



Etiquetas de  
identificación por color,  
tiras para rotulación

**Ampliaciones: Módulos analógicos ET 200SP: 6ES7155-6AU00-0AB6**

**NOTA: Para la configuración, es absolutamente necesario SIMATIC STEP 7 Professional ≥ V15**

- ▶ Software de ingeniería
- ▶ SIMIT Simulation
- ▶ Software Gemelo Digital
- ▶ Automatización básica
- ▶ Controladores SIMATIC
- ▶ E/S descentralizadas
- ▶ Manejo y visualización
- ▶ Comunicación industrial
- ▶ Identificación Industrial
- ▶ Tecnología de accionamientos
- ▶ IOT2000
- ▶ Información para pedidos

# ET 200SP Open Controller – segunda generación

## Kit SCE - CPU 1515SP PC2 TF con S7-1500 SW Controller y WinCC RT Advanced 512 PTs

- 1 x SIMATIC, perfil DIN 35mm, Longitud 483 mm para armarios de 19"
- 1 x SIMATIC ET 200SP Open Controller, CPU 1515SP PC2 F + HMI 512PT, 8 GB de RAM; CFAST 128 GB con Windows 10 IoT Enterprise 64 bits, S7-1500 Failsafe Software Controller CPU 1505SP F y WinCC Runtime Advanced preinstalado, con licencia de 512 PowerTags, interfaces: 1 slot CFAST, 1 slot SD/MMC, 1 conexión para ET 200SP Bus- Adapter PROFINET, 1 Ethernet de 10/100/1000 Mbits/s, 2 USB 3.0; 2 USB 2.0, 1 DisplayPort, documentación en CFast, Restore-Image en Cfast
- 2 x DI 8x 24 V DC High Feature
- 2 x DQ 8x 24 V DC/0,5 A High Feature
- 1 x Adaptador de bus BA 2xRJ45
- 4 x BaseUnit BU15-P16+A0+2D, BU tipo A0, Bornes de resorte de inserción rápida, sin bornes AUX, nuevo grupo de carga
- 1 x 10 etiquetas de identificación por color código de color CC01, para módulos de periferia, específico del módulo, para 16 bornes de resorte de inserción rápida
- 1 x SIMATIC ET 200SP, 1000 tiras rotulables, gris claro, 10 pliegos DIN A4, perforado, papel
- 1 x 10 etiquetas de identificación por color código de color CC02, para módulos de periferia, específico del módulo, para 16 bornes de resorte de inserción rápida
- 1 x Industrial Ethernet TP XP Cord RJ45/RJ45, Cat 6A, cable cruzado de par trenzado 4 x 2, confeccionado con 2 conectores RJ45 BFOC, longitud 6 m
- 1 x STEP 7 Professional incl. ODK + Target 1500S para Simulink y WinCC Advanced/Unified SW para formación

6ES5710-8MA11  
6ES7677-2SB42-0GL0

6ES7131-6BF00-0CA0  
6ES7132-6BF00-0CA0  
6ES7193-6AR00-0AA0  
6ES7193-6BP00-0DA0

6ES7193-6CP01-2MA0  
6ES7193-6LA10-0AA0

6ES7193-6CP02-2MA0

6XV1870-3RH60  
6ES7822-1AA24-4YA5

- Software de ingeniería
- SIMIT Simulation
- Software Gemelo Digital
- Automatización básica
- Controladores SIMATIC
- E/S descentralizadas
- Manejo y visualización
- Comunicación industrial
- Identificación Industrial
- Tecnología de accionamientos
- IOT2000
- Información para pedidos

Requisitos del sistema:	Windows 10/11 (64 bits) Prof. o Enterprise 22H2/Enterprise LTSC 2016, 2019, 2021, Windows Server 2016, 2019, 2022 Standard (instalación completa)
Nota de ventas:	Centros de formación profesional, universidades
Nota técnica:	Requiere SIMATIC STEP 7 Professional a partir de V15
Referencia:	6ES7677-2WB42-4AB1
PVR cat. (sin IVA):	2.341,20 €

# SIMATIC S7-1500

## Kit SCE - Entrenador SIMATIC S7 1512C



Foto Orientativa

1 x Bastidor de acero



1 x CPU1512C-1 PN



1 x fuente de alimentación  
Entrada: 120/230 V AC;  
Salida: 24 V DC, 8 A



1 x tarjeta de memoria 24 MB



1 x cable ETHERNET



1 x SIMATIC S7-1500,  
perfil soporte de 482 mm



SW para formación STEP  
7 Professional y WinCC  
Advanced, licencia de 1

- ▶ Software de ingeniería
- ▶ SIMIT Simulation
- ▶ Software Gemelo Digital
- ▶ Automatización básica
- ▶ Controladores SIMATIC
- ▶ E/S descentralizadas
- ▶ Manejo y visualización
- ▶ Comunicación industrial
- ▶ Identificación Industrial
- ▶ Tecnología de accionamientos
- ▶ IOT2000
- ▶ Información para pedidos



**Para la configuración, es absolutamente necesario SIMATIC STEP 7 Professional ≥ V16**

# SIMATIC S7-1500

## Kit SCE - Entrenador SIMATIC S7 1512C

1 x	SIMATIC PM 1507 24 V/8 A Fuente de alimentación estabilizada para SIMATIC S7-1500 entrada: AC 120/230 V salida: DC 24 V/8 A	6EP1333-4BA00
1 x	SIMATIC S7-1500 CPU compacta CPU 1512C-1 PN, módulo central con memoria principal 250 KB para programa y 1 MB para datos, 32 entradas digitales, 32 salidas digitales, 5 entradas analógicas, 2 salidas analógicas, 6 contadores rápidos, 4 salidas rápidas para PTO/PWM/salida de frecuencia interfaz 1: PROFINET IRT con 2 Port Switch, 48 ns bit-performance, incl. conector frontal push-IN, requiere SIMATIC Memory Card	6ES7512-1CK01-0AB0
1 x	SIMATIC S7-1500, perfil 482,6 mm (aprox. 19 pulgadas); incl. tornillo de tierra, perfil normalizado integrado para montaje de material pequeño como, p. ej., bornes, fusibles automáticos y relés	6ES7590-1AE80-0AA0
1 x	SIMATIC S7, Memory Card para S7-1x00 CPU/SINAMICS, 3, 3 V Flash, 24 MBytes	6ES7954-8LF03-0AA0
1 x	Industrial Ethernet TP XP Cord RJ45/RJ45, Cat 6A, cable cruzado de par trenzado 4 x 2, confeccionado con 2 conectores RJ45 BFOC, longitud 6 m	6XV1870-3RH60
1 x	STEP 7 Professional y WinCC Unified Software para formación, 1 licencia	6ES7822-1AA24-4YA5

- Software de ingeniería
- SIMIT Simulation
- Software Gemelo Digital
- Automatización básica
- Controladores SIMATIC
- E/S descentralizadas
- Manejo y visualización
- Comunicación industrial
- Identificación Industrial
- Tecnología de accionamientos
- IOT2000
- Información para pedidos

Requisitos del sistema:	Windows 10/11 (64 bits) Prof. o Enterprise 22H2/Enterprise LTSC 2016, 2019, 2021, Windows Server 2016, 2019, 2022 Standard (instalación completa)	<div>Producto central para Control Industria en World Skills </div> 
Nota de ventas:	Centros de formación profesional, universidades	
Nota técnica:	Requiere SIMATIC STEP 7 Professional y Safety Advanced a partir de V13 SP1 Update 4	
Referencia:	ES2:C018OFOCT2105	
PVR cat. (sin IVA):	2.287,92 €	



# SIMATIC S7-1500

## Kit SCE - Entrenador SIMATIC S7-1516-3NP/DP



Foto Orientativa

1 x Bastidor de acero



1 x CPU  
1516 3 PN/DP



1 x módulo de salidas  
analógicas  
DI 32 x 24 V DC



1 x módulo de salidas  
digitales  
DQ 32 x 24 V DC / 0,5 A



1 x módulo de entradas  
analógicas  
AI 8 x U/I/RTD/TC



1 x módulo de  
entradas digitales  
AQ 4 x U/I ST



1 x fuente de alimentación  
Entrada: 120/230 V AC  
Salida: 24 V DC, 8 A



4 x conectores  
frontales 40 polos



1 x tarjeta de  
memoria 24 MB



1 x cable ETHERNET,  
6 m



1 x S7-1500, perfil  
soporte de 482 mm



SW para formación STEP  
7 Professional y WinCC  
Advanced, licencia de 1

- Software de ingeniería
- SIMIT Simulation
- Software Gemelo Digital
- Automatización básica
- Controladores SIMATIC
- E/S descentralizadas
- Manejo y visualización
- Comunicación industrial
- Identificación Industrial
- Tecnología de accionamientos
- IOT2000
- Información para pedidos

**NOTA: Para la configuración, son absolutamente necesarios SIMATIC STEP 7 Professional y Safety Advanced ≥ V13 SP1 Update 4**



# SIMATIC S7-1500

## Kit SCE - Entrenador SIMATIC S7-1516-3NP/DP

- 1 x SIMATIC PM 1507 24 V/8 A Fuente de alimentación estabilizada para SIMATIC S7-1500 entrada: AC 120/230 V salida: DC 24 V/8 A, SIMATIC Memory Card necesaria
- 1 x SIMATIC S7-1500, CPU 1516-3 PN/DP, módulo central con Memoria de trabajo de 3 Mbyte para programa y 7,5 Mbytes para datos, 1.ª interfaz: PROFINET IRT con switch de 2 puertos, 2.ª interfaz: PROFINET RT, 3.ª interfaz: PROFIBUS, 6 ns rendimiento bits,
- 1 x SIMATIC S7-1500, módulo de entradas digitales DI 32 x 24 V DC HF, 32 canales en grupos de 16
- 1 x SIMATIC S7-1500, módulo de salidas digitales DQ 32xDC 24V/0,5A HF; 32 canales en grupos de 8
- 1 x SIMATIC S7-1500, módulo de entradas analógicas AI 8xU/I/RTD/TC ST, Resolución de 16 bits, 8 canales en grupos de 8
- 1 x SIMATIC S7-1500, módulo de salidas analógicas AQ 4xU/I ST, resolución de 16 bits, 4 canales en grupos de 4
- 1 x SIMATIC S7-1500, perfil 482,6 mm
- 1 x SIMATIC S7, Memory Card para S7-1x00 CPU/SINAMICS, 3, 3 V Flash, 24 MBytes
- 4 x SIMATIC S7-1500, conector frontal bornes de tornillo, 40 polos para módulos de 35 mm de ancho incl. 4 puentes de potencial
- 1 x Industrial Ethernet TP XP Cord RJ45/RJ45, Cat 6A, cable cruzado de par trenzado 4 x 2, confeccionado con 2 conectores RJ45 BFOC, longitud 6 m
- 1 x STEP 7 Professional y WinCC Unified Software para formación, 1 licencia

6EP1333-4BA00

6ES7516-3AP03-0AB0

6ES7521-1BL00-0AB0

6ES7522-1BL01-0AB0

6ES7531-7KF00-0AB0

6ES7532-5HD00-0AB0

6ES7590-1AE80-0AA0

6ES7954-8LF03-0AA0

6ES7592-1AM00-0XB0

6XV1870-3RH60

6ES7822-1AA24-4YA5

- Software de ingeniería
- SIMIT Simulation
- Software Gemelo Digital
- Automatización básica
- Controladores SIMATIC
- E/S descentralizadas
- Manejo y visualización
- Comunicación industrial
- Identificación Industrial
- Tecnología de accionamientos
- IOT2000
- Información para pedidos

Requisitos del sistema:	Windows 10/11 (64 bits) Prof. o Enterprise 22H2/Enterprise LTSC 2016, 2019, 2021, Windows Server 2016, 2019, 2022 Standard (instalación completa)
Nota de ventas:	Centros de formación profesional, universidades
Nota técnica:	Requiere SIMATIC STEP 7 Professional V13 SP1 Update 4
Referencia:	ES2:C018OFOCT2106
PVR cat. (sin IVA):	2.610,86 €

# SIMATIC S7-1500

## Kit SCE - Entrenador S7 1516F-3PN/DP - Seguridad Integrada



Foto Orientativa

1 x Bastidor de acero



1 x CPU  
1516 F PN/DP



1 x módulo de entradas  
digitales  
DI 32 x 24 V DC



1 x módulo de salidas  
digitales  
DQ 32 x 24 V DC / 0,5 A



1 x módulo de entradas  
analógicas  
AI 8 x U/I/RTD/TC



1 x módulo de  
entradas digitales  
AQ 4 x U/I ST



1 x fuente de alimentación  
Entrada: 120/230 V AC  
Salida: 24 V DC, 8 A



4 x conectores  
frontales 40 polos



1 x tarjeta de  
memoria 24 MB



1 x cable ETHERNET,  
6 m



1 x S7-1500, perfil  
soporte de 482 mm



SW para formación STEP  
7 Professional y WinCC  
Advanced, licencia de 1

- ▶ Software de ingeniería
- ▶ SIMIT Simulation
- ▶ Software Gemelo Digital
- ▶ Automatización básica
- ▶ Controladores SIMATIC
- ▶ E/S descentralizadas
- ▶ Manejo y visualización
- ▶ Comunicación industrial
- ▶ Identificación Industrial
- ▶ Tecnología de accionamientos
- ▶ IOT2000
- ▶ Información para pedidos

**NOTA: Para la configuración, son absolutamente necesarios SIMATIC STEP 7 Professional y Safety Advanced ≥ V13 SP1 Update 4**

# SIMATIC S7-1500

## Kit SCE - Entrenador S7 1516F-3PN/DP - Seguridad Integrada

- 1 x SIMATIC PM 1507 24 V/8 A Fuente de alimentación estabilizada para SIMATIC S7-1500 entrada: AC 120/230 V salida: DC 24 V/8 A
- 1 x SIMATIC S7-1500F, CPU 1516F-3 PN/DP, módulo central con memoria de trabajo de 3 Mbytes para programa y 7,5 Mbytes para datos, SIMATIC Memory Card necesaria
  - 1.ª interfaz: PROFINET IRT con switch de 2 puertos,
  - 2.ª interfaz: PROFINET RT,
  - 3.ª interfaz: PROFIBUS, 6 ns rendimiento bits,
- 1 x SIMATIC S7-1500, módulo de entradas digitales DI 32 x 24 V DC HF, 32 canales en grupos de 16
- 1 x SIMATIC S7-1500, módulo de salidas digitales DQ 32xDC 24V/0,5A HF; 32 canales en grupos de 8
- 1 x SIMATIC S7-1500, módulo de entradas analógicas AI 8xU/I/RTD/TC ST, Resolución de 16 bits, 8 canales en grupos de 8
- 1 x SIMATIC S7-1500, módulo de salidas analógicas AQ 4xU/I ST, resolución de 16 bits, 4 canales en grupos de 4
- 1 x SIMATIC S7-1500, perfil 482,6 mm
- 1 x SIMATIC S7, Memory Card para S7-1x00 CPU/SINAMICS, 3, 3 V Flash, 24 MBytes
- 4 x SIMATIC S7-1500, conector frontal bornes de tornillo, 40 polos para módulos de 35 mm de ancho incl. 4 puentes de potencial
- 1 x Industrial Ethernet TP XP Cord RJ45/RJ45, Cat 6A, cable cruzado de par trenzado 4 x 2, confeccionado con 2 conectores RJ45 BFOC, longitud 6 m
- 1 x STEP 7 Professional y WinCC Unified Software para formación, 1 licencia

6EP1333-4BA00

6ES7516-3FP03-0AB0

6ES7521-1BL00-0AB0

6ES7522-1BL01-0AB0

6ES7531-7KF00-0AB0

6ES7532-5HD00-0AB0

6ES7590-1AE80-0AA0

6ES7954-8LF03-0AA0

6ES7592-1AM00-0XB0

6XV1870-3RH60

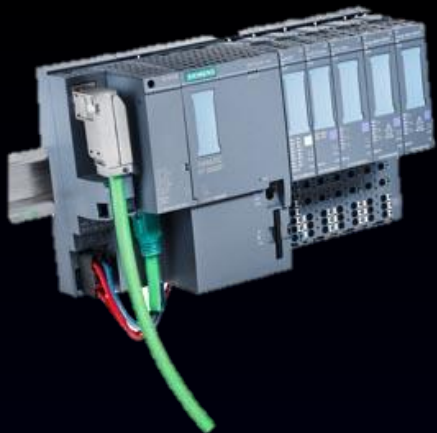
6ES7822-1AA24-4YA5

- Software de ingeniería
- SIMIT Simulation
- Software Gemelo Digital
- Automatización básica
- Controladores SIMATIC
- E/S descentralizadas
- Manejo y visualización
- Comunicación industrial
- Identificación Industrial
- Tecnología de accionamientos
- IOT2000
- Información para pedidos

Requisitos del sistema:	Windows 10/11 (64 bits) Prof. o Enterprise 22H2/Enterprise LTSC 2016, 2019, 2021, Windows Server 2016, 2019, 2022 Standard (instalación completa)
Nota de ventas:	Centros de formación profesional, universidades
Nota técnica:	Requiere SIMATIC STEP 7 Professional y Safety Advanced V13 SP1 Update 4
Referencia:	ES2:C018OFOCT2107
PVR cat. (sin IVA):	3.014,92 €

# E/S descentralizadas

## Sinopsis



Producto	HW	Licencias	Versión SW	Referencia	Nota	PVR (sin IVA)
SIMATIC ET 200SP Digital PROFINET	1			6ES7155-6AU00-0AB0		478,79€
SIMATIC ET 200SP Digital con módulo de entradas ENERGY METER PN	1			6ES7155-6AU00-0AB1		694,69€
SIMATIC ET 200SP Digital con módulo de comunicación IO-LINK MASTER V1.1 PN	1			6ES7155-6AU00-0AB2		694,69€
SIMATIC ET 200SP Digital con módulo de comunicación CM AS-i MASTER ST PN	1			6ES7155-6AU00-0AB3		910,59€
SIMATIC ET 200SP ampliación de módulos analógicos	1			6ES7155-6AU00-0AB6		504,19€
SIMATIC ET 200SP ampliación de módulos de seguridad	1			6ES7136-6BA00-0AB1		542,29€

# Periferia descentralizada

## Kit SCE - SIMATIC ET 200SP PROFINET



1 x IM 155-6 PN HF  
incl. módulo de servidor



BusAdapter



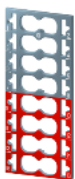
2 x DI 8x24V DC HF



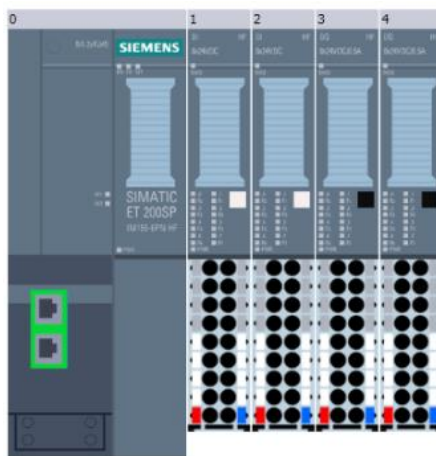
2 x DQ 8x24V DC/0.5 A HF



4 x BaseUnits



Etiquetas de identificación por color  
Tiras para rotulación



### Accesorios Recomendados

#### 6XV1870-3RH60

Industrial Ethernet TP XP Cord RJ45/RJ45, Cat 6A, cable cruzado de par trenzado 4 x 2, confeccionado con 2 conectores RJ45 BFOC, longitud 6 m

#### 6GK1950-0BB00

Trainer Package FastConnect elementos de conexión

- ▶ Software de ingeniería
- ▶ SIMIT Simulation
- ▶ Software Gemelo Digital
- ▶ Automatización básica
- ▶ Controladores SIMATIC
- ▶ E/S descentralizadas
- ▶ Manejo y visualización
- ▶ Comunicación industrial
- ▶ Identificación Industrial
- ▶ Tecnología de accionamientos
- ▶ IOT2000
- ▶ Información para pedidos

# Periferia descentralizada

## Kit SCE - SIMATIC ET 200SP PROFINET

1 x SIMATIC, perfil DIN 35mm, Longitud 483 mm para armarios de 19"

1 x IM 155-6PN/2 High Feature

2 x DI 8x 24 V DC High Feature

2 x DQ 8x24V DC/0.5 A High Feature

1 x adaptador de bus BA 2xRJ45, 2 conectores hembra RJ45

4 x BU tipo A0, 16 push-in, 2 terminales de entrada separados (digital/analógico, máx. 24 V DC/10 A)

1 x 10 etiquetas de identificación por color código de color CC01, para módulos de periferia, específico del módulo, para 16 bornes de resorte de inserción rápida

1 x 10 etiquetas de identificación por color código de color CC02, para módulos de periferia, específico del módulo, para 16 bornes de resorte de inserción rápida

1 x 1000 tiras rotulables, gris claro, 10 pliegos DIN A4, perforado, papel

6ES5710-8MA11

6ES7155-6AU01-0CN0

6ES7131-6BF00-0CA0

6ES7132-6BF00-0CA0

6ES7193-6AR00-0AA0

6ES7193-6BP00-0DA0

6ES7193-6CP01-2MA0

6ES7193-6CP02-2MA0

6ES7193-6LA10-0AA0

- Software de ingeniería
- SIMIT Simulation
- Software Gemelo Digital
- Automatización básica
- Controladores SIMATIC
- E/S descentralizadas
- Manejo y visualización
- Comunicación industrial
- Identificación Industrial
- Tecnología de accionamientos
- IOT2000
- Información para pedidos

**Ampliaciones:** ET 200SP con tecnología F 6ES7136-6BA00-0AB1 o módulos analógicos ET 200SP: 6ES7155-6AU00-0AB6

Requisitos del sistema:	No disponible
Nota de ventas:	Centros de formación profesional, universidades
Nota técnica:	Requiere STEP 7 V5.5 y V13 o superiores
Referencia:	6ES7155-6AU00-0AB0
PVR cat. (sin IVA):	478,79 €



## Periferia descentralizada

### Kit SCE - SIMATIC ET 200SP Digital con módulo de entradas ENERGY METER PN



1 x IM 155-6 PN HF  
incl. módulo de servidor



BusAdapter



2 x DI 8x24V DC HF



2 x DQ 8x24V DC/  
0.5 A HF



4 x BaseUnits



Etiquetas de identificación por color  
Tiras para rotulación



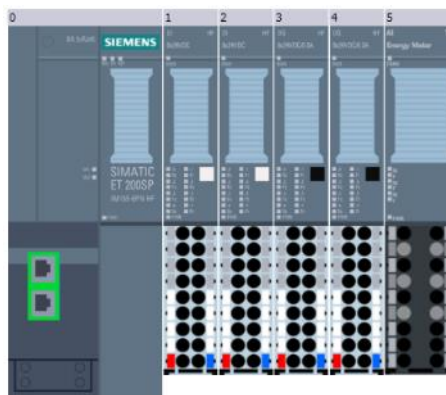
1 x AI Energy  
Meter



1 x BaseUnit



1 x borne de  
pantalla



#### Accesorios Recomendados

##### 6XV1870-3RH60

Industrial Ethernet TP XP Cord RJ45/RJ45, Cat 6A, cable cruzado de par trenzado 4 x 2, confeccionado con 2 conectores RJ45 BFOC, longitud 6 m

##### 6GK1950-0BB00

Trainer Package FastConnect elementos de conexión

- ▶ Software de ingeniería
- ▶ SIMIT Simulation
- ▶ Software Gemelo Digital
- ▶ Automatización básica
- ▶ Controladores SIMATIC
- ▶ E/S descentralizadas
- ▶ Manejo y visualización
- ▶ Comunicación industrial
- ▶ Identificación Industrial
- ▶ Tecnología de accionamientos
- ▶ IOT2000
- ▶ Información para pedidos

# Periferia descentralizada

## Kit SCE - SIMATIC ET 200SP Digital con módulo de entradas ENERGY METER PN

1 x SIMATIC, perfil DIN 35mm, Longitud 483 mm para armarios de 19"	6ES5710-8MA11
1 x IM 155-6PN/2 High Feature	6ES7155-6AU01-0CN0
2 x DI 8x 24 V DC High Feature	6ES7131-6BF00-0CA0
2 x DQ 8x24V DC/0.5 A High Feature	6ES7132-6BF00-0CA0
1 x adaptador de bus BA 2xRJ45, 2 conectores hembra RJ45	6ES7193-6AR00-0AA0
4 x BU tipo A0, 16 push-in, 2 terminales de entrada separados (digital/analógico, máx. 24 V DC/10 A)	6ES7193-6BP00-0DA0
1 x 10 etiquetas de identificación por color código de color CC01, para módulos de periferia, específico del módulo, para 16 bornes de resorte de inserción rápida	6ES7193-6CP01-2MA0
1 x 10 etiquetas de identificación por color código de color CC02, para módulos de periferia, específico del módulo, para 16 bornes de resorte de inserción rápida	6ES7193-6CP02-2MA0
1 x 1000 tiras rotulables, gris claro, 10 pliegos DIN A4, perforado, papel	6ES7193-6LA10-0AA0
1 x módulo de entradas analógicas, AI Energy Meter CT HF, para transformador de intensidad 1 A o 5 A, con funciones de análisis de red	6ES7134-6PA01-0CU0
1 x Base-Unit BU20-P16+A0+2D, tipo BU U0, 1 unid. por paquete, bornes de inserción directa, sin bornes aux, nuevo grupo potencial	6ES7193-6BP00-0DU0
1 x Juego para 5 conexiones de pantalla	6ES7193-6SC20-1AM0

**Ampliaciones:** [ET 200SP con tecnología F 6ES7136-6BA00-0AB1](#) o [módulos analógicos ET 200SP: 6ES7155-6AU00-0AB6](#)

Requisitos del sistema:	No disponible
Nota de ventas:	Centros de formación profesional, universidades
Nota técnica:	Requiere STEP 7 a partir de V13
Referencia:	6ES7155-6AU00-0AB1
PVR cat. (sin IVA):	694,69 €

- Software de ingeniería
- SIMIT Simulation
- Software Gemelo Digital
- Automatización básica
- Controladores SIMATIC
- E/S descentralizadas
- Manejo y visualización
- Comunicación industrial
- Identificación Industrial
- Tecnología de accionamientos
- IOT2000
- Información para pedidos

# Periferia descentralizada

## Kit SCE - SIMATIC ET 200SP digital con módulo de comunicación IO-Link



1 x IM 155-6 PN HF  
incl. módulo de servidor



BusAdapter



2 x DI 8x24V DC HF



2 x DQ 8x24V DC/  
0.5 A HF



4 x BaseUnits



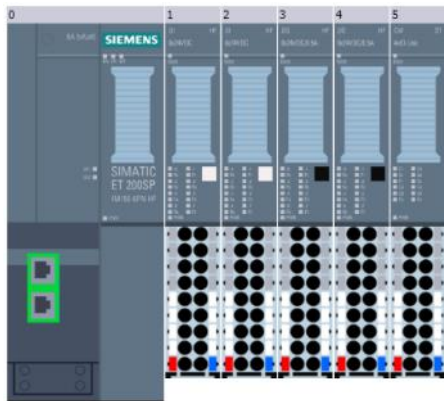
Etiquetas de identificación por color  
Tiras para rotulación



1 x CM 4xIO-Link ST



1 x BaseUnit



### Accesorios Recomendados

#### 6XV1870-3RH60

Industrial Ethernet TP XP Cord RJ45/RJ45, Cat 6A, cable cruzado de par trenzado 4 x 2, confeccionado con 2 conectores RJ45 BFOC, longitud 6 m

#### 6GK1950-0BB00

Trainer Package FastConnect elementos de conexión

- ▶ Software de ingeniería
- ▶ SIMIT Simulation
- ▶ Software Gemelo Digital
- ▶ Automatización básica
- ▶ Controladores SIMATIC
- ▶ E/S descentralizadas
- ▶ Manejo y visualización
- ▶ Comunicación industrial
- ▶ Identificación Industrial
- ▶ Tecnología de accionamientos
- ▶ IOT2000
- ▶ Información para pedidos

# Periferia descentralizada

## Kit SCE - SIMATIC ET 200SP digital con módulo de comunicación IO-Link




- 1 x SIMATIC, perfil DIN 35mm, Longitud 483 mm para armarios de 19"
- 1 x IM 155-6PN/2 High Feature
- 2 x DI 8x 24 V DC High Feature
- 2 x DQ 8x24V DC/0.5 A High Feature
- 1 x adaptador de bus BA 2xRJ45, 2 conectores hembra RJ45
- 4 x BU tipo A0, 16 push-in, 2 terminales de entrada separados (digital/analógico, máx. 24 V DC/10 A)
- 1 x 10 etiquetas de identificación por color código de color CC01, para módulos de periferia, específico del módulo, para 16 bornes de resorte de inserción rápida
- 1 x 10 etiquetas de identificación por color código de color CC02, para módulos de periferia, específico del módulo, para 16 bornes de resorte de inserción rápida
- 1 x 1000 tiras rotulables, gris claro, 10 pliegos DIN A4, perforado, papel
- 1 x BU tipo A0, 16 push-in, 2 terminales de entrada separados (digital/analógico, máx. 24 V DC/10 A)
- 1 x CM 4 x IO-Link ST
- 1 x 10 etiquetas de identificación por color Código de color CC04, para módulos de periferia, específico del módulo, para 16 bornes de resorte de inserción rápida

- 6ES5710-8MA11
- 6ES7155-6AU01-0CN0
- 6ES7131-6BF00-0CA0
- 6ES7132-6BF00-0CA0
- 6ES7193-6AR00-0AA0
- 6ES7193-6BP00-0DA0
- 6ES7193-6CP01-2MA0
- 6ES7193-6CP02-2MA0
- 6ES7193-6LA10-0AA0
- 6ES7193-6BP00-0DA0
- 6ES7137-6BD00-0BA0
- 6ES7193-6CP04-2MA0

- Software de ingeniería
- SIMIT Simulation
- Software Gemelo Digital
- Automatización básica
- Controladores SIMATIC
- E/S descentralizadas
- Manejo y visualización
- Comunicación industrial
- Identificación Industrial
- Tecnología de accionamientos
- IOT2000
- Información para pedidos

**Ampliaciones: Paquete para instructores Controles industriales SIRIUS 3TK3388-0TP00**

**Ampliaciones: ET 200SP con tecnología F 6ES7136-6BA00-0AB1 o módulos analógicos ET 200SP: 6ES7155-6AU00-0AB6**

Requisitos del sistema:	No disponible	   
Nota de ventas:	Centros de formación profesional, universidades	
Nota técnica:	Requiere STEP 7 a partir de V13	
Referencia:	6ES7155-6AU00-0AB2	
PVR cat. (sin IVA):	694,69 €	

# Periferia descentralizada

## Kit SCE - SIMATIC ET 200SP digital con módulo de comunicación AS-i Master



1 x IM 155-6 PN HF  
incl. módulo de servidor



BusAdapter



2 x DI 8x24V DC HF



2 x DQ 8x24V DC/  
0.5 A HF



4 x BaseUnits



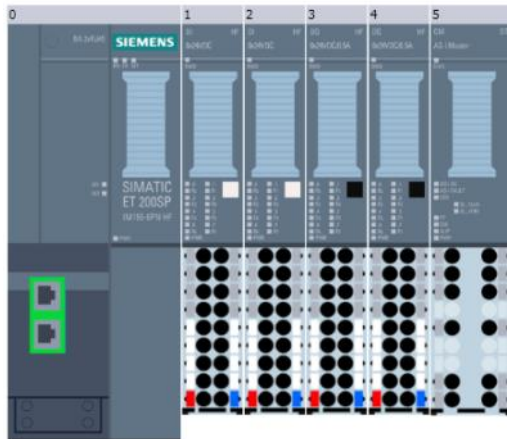
Etiquetas de identificación por color  
Tiras para rotulación



1 x CM AS-Interface  
Master ST



1 x BaseUnit



### Accesorios Recomendados

#### 6XV1870-3RH60

Industrial Ethernet TP XP Cord RJ45/RJ45, Cat 6A, cable cruzado de par trenzado 4 x 2, confeccionado con 2 conectores RJ45 BFOC, longitud 6 m

#### 6GK1950-0BB00

Trainer Package: FastConnect - elementos de conexión

- ▶ Software de ingeniería
- ▶ SIMIT Simulation
- ▶ Software Gemelo Digital
- ▶ Automatización básica
- ▶ Controladores SIMATIC
- ▶ E/S descentralizadas
- ▶ Manejo y visualización
- ▶ Comunicación industrial
- ▶ Identificación Industrial
- ▶ Tecnología de accionamientos
- ▶ IOT2000
- ▶ Información para pedidos

# Periferia descentralizada

## Kit SCE - SIMATIC ET 200SP digital con módulo de comunicación AS-i Master

1 x SIMATIC, perfil DIN 35mm, Longitud 483 mm para armarios de 19"	6ES5710-8MA11
1 x IM 155-6PN/2 High Feature	6ES7155-6AU01-0CNO
2 x DI 8x 24 V DC High Feature	6ES7131-6BF00-0CA0
2 x DQ 8x24V DC/0.5 A High Feature	6ES7132-6BF00-0CA0
1 x adaptador de bus BA 2xRJ45, 2 conectores hembra RJ45	6ES7193-6AR00-0AA0
4 x BU tipo A0, 16 push-in, 2 terminales de entrada separados (digital/analógico, máx. 24 V DC/10 A)	6ES7193-6BP00-0DA0
1 x 10 etiquetas de identificación por color código de color CC01, para módulos de periferia, específico del módulo, para 16 bornes de resorte de inserción rápida	6ES7193-6CP01-2MA0
1 x 10 etiquetas de identificación por color código de color CC02, para módulos de periferia, específico del módulo, para 16 bornes de resorte de inserción rápida	6ES7193-6CP02-2MA0
1 x 1000 tiras rotulables, gris claro, 10 pliegos DIN A4, perforado, papel	6ES7193-6LA10-0AA0
1 x módulo de comunicación CM AS-Interface Master ST conforme a la especificación AS-i V3.0	3RK7137-6SA00-0BC1
1 x BaseUnit BU20-P6+A2+4D, BU tipo C0	6ES7193-6BP20-0DC0

**Ampliaciones:** ET 200SP con tecnología F 6ES7136-6BA00-0AB1 o módulos analógicos ET 200SP: 6ES7155-6AU00-0AB6

Requisitos del sistema:	No disponible
Nota de ventas:	Centros de formación profesional, universidades
Nota técnica:	Requiere STEP 7 a partir de V13
Referencia:	6ES7155-6AU00-0AB3
PVR cat. (sin IVA):	910,59 €

- Software de ingeniería
- SIMIT Simulation
- Software Gemelo Digital
- Automatización básica
- Controladores SIMATIC
- E/S descentralizadas
- Manejo y visualización
- Comunicación industrial
- Identificación Industrial
- Tecnología de accionamientos
- IOT2000
- Información para pedidos



# Periferia descentralizada

## Kit SCE - SIMATIC ET 200SP ampliación módulos analógicos

**Ampliación de módulos analógicos** SIMATIC ET 200SP consta de:

- 2 x AI 2xU/I 2-/4-Wire High Speed
- 1 x AQ 2xU/I High Speed
- 3 x BU tipo A0, 16 push-in, 2 terminales de entrada separados (digital/analógico, máx. 24 V DC/10 A)
- 1 x Juego para 5 conexiones de pantalla
- 1 x 10 etiquetas de identificación por color Código de color CC03, para módulos de periferia, específico del módulo, para 16 bornes de resorte de inserción rápida

6ES7134-6HB00-0DA1  
6ES7135-6HB00-0DA1  
6ES7193-6BP00-0DA0  
6ES7193-6SC20-1AM0  
6ES7193-6CP03-2MA0

- Software de ingeniería
- SIMIT Simulation
- Software Gemelo Digital
- Automatización básica
- Controladores SIMATIC
- E/S descentralizadas
- Manejo y visualización
- Comunicación industrial
- Identificación Industrial
- Tecnología de accionamientos
- IOT2000
- Información para pedidos



2 x AI 2xU/I 2-/4-wire HS



1 x AQ 2xU/I HS



5 x bornes de pantalla



Etiquetas de identificación por color



3 x BaseUnits



Requisitos del sistema:	No disponible
Nota de ventas:	Centros de formación profesional, universidades
Nota técnica:	Requiere STEP 7 a partir de V13
Referencia:	6ES7155-6AU00-0AB6
PVR cat. (sin IVA):	504,19 €

Producto central para Control Industria en World Skills [↗](#)



# Periferia descentralizada

## Kit SCE - SIMATIC ET 200SP ampliación módulos de seguridad

**Ampliación de módulos Safety** SIMATIC ET 200SP, consta de:

- 1 x Módulo electrónico para ET 200SP, 8 F-DI 24 V DC HF
- 1 x Módulo electrónico para ET 200SP, F-DQ 4x24VDC/2A
- 1 x Módulo electrónico para ET200SP, F-RQ 1 x 24 V DC/24...230 V AC/5 A ST
- 2 x BU tipo A0, 16 push-in, 2 terminales de entrada separados (digital/analógico, máx. 24 V DC/10 A)
- 1 x BaseUnit BU20-P8+A4+0B, BU tipo F0, Bornes de resorte de inserción rápida, con 4 bornes AUX
- 1 x SIMATIC ET 200SP, 1000 tiras rotulables, amarillo

6ES7136-6BA01-0CA0  
6ES7136-6DB00-0CA0  
6ES7136-6RA00-0BF0  
6ES7193-6BP00-0DA0  
6ES7193-6BP20-0BF0  
6ES7193-6LA10-0AGO

- Software de ingeniería
- SIMIT Simulation
- Software Gemelo Digital
- Automatización básica
- Controladores SIMATIC
- E/S descentralizadas
- Manejo y visualización
- Comunicación industrial
- Identificación Industrial
- Tecnología de accionamientos
- IOT2000
- Información para pedidos



1x F-DI  
8x24VDC HF



1x F-DQ  
4x24VDC/2A PM HF



1x F-RQ  
DC24V/AC24..230V/5A



Tiras para rotulación



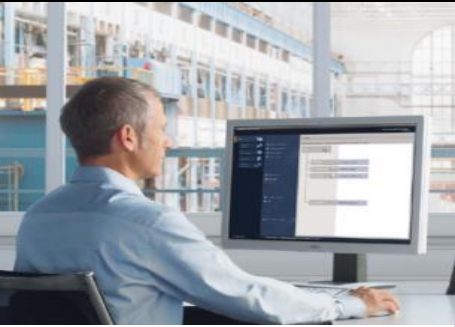
3 x BaseUnits



Requisitos del sistema:	No disponible
Nota de ventas:	Centros de formación profesional, universidades
Nota técnica:	Requiere STEP 7 a partir de V13
Referencia:	6ES7136-6BA00-0AB1
PVR cat. (sin IVA):	542,29 €

# Manejo y visualización

## Sinopsis



Funcionalidad del software idéntica a la versión industrial



Producto	HW	Licencias	Versión SW	Referencia	Nota	PVR (sin IVA)
SIMATIC KTP400 Basic Color Panel	1	1	V20	6AV2123-2DB03-0AA1	NUEVO ○	421,15€
SIMATIC KTP400 Basic Color Panel	6	6	V20	6AV2123-2DB03-0AA0	NUEVO ●	2.404,93€
SIMATIC KTP700 Basic Color Panel	1	1	V20	6AV2123-2GB03-0AA1	○	577,13€
SIMATIC KTP700 Basic Color Panel	6	6	V20	6AV2123-2GB03-0AA0	●	2.688,53€
SIMATIC MTP700 Unified Comfort Panel	1	1	V20	6AV2128-3GB06-4AB1	NUEVO ○	775,65€
SIMATIC MTP1500 Unified Comfort Panel	1	1	V20	6AV2128-3QB06-4AB1	NUEVO ●	1.555,55€

○ Información relevante: <https://support.industry.siemens.com/cs/es/es/view/65601780>

# Pantallas de Supervisión

## SIMATIC KTP400 Basic Color para LOGO! 7/8



SIMATIC KTP400  
Basic Color PN  
6AV2123-2DB03-0AX0



SCALANCE  
XB005  
6GK5005-0BA00-1AB2



SIMATIC WinCC Basic  
SW de ingeniería  
6AV2100-0AA02-3AA5



Cable ETHERNET  
6XV1870-3RH60

El paquete 6AV2123-2GB03-0AA1  
contiene 1 x

El paquete 6AV2123-2GB03-0AA0  
contiene 6 x

El paquete 6AV2123-2GB03-0AA1  
contiene 2 x

El paquete 6AV2123-2GB03-0AA0  
contiene 12 x

- ▶ Software de ingeniería
- ▶ SIMIT Simulation
- ▶ Software Gemelo Digital
- ▶ Automatización básica
- ▶ Controladores SIMATIC
- ▶ E/S descentralizadas
- ▶ Manejo y visualización
- ▶ Comunicación industrial
- ▶ Identificación Industrial
- ▶ Tecnología de accionamientos
- ▶ IOT2000
- ▶ Información para pedidos

# Pantallas de Supervisión

## Kit SCE - SIMATIC KTP400 Basic Color para LOGO! 7/8

1 x	SIMATIC HMI, KTP400 Basic, Basic Panel, Manejo con teclado/táctil, pantalla TFT de 4", 65536 colores, Interfaz PROFINET, configurable a partir de WinCC Basic V13/ STEP 7 Basic V13	6AV2123-2DB03-0AX0
1 x	SCALANCE XB005 unmanaged Industrial Ethernet Switch para 10/100 Mbits/s; para configurar pequeñas topologías en estrella y en línea; diagnóstico LED, IP20, 24 V AC/DC fuente de alimentación, con 5 10/100 Mbit/s Twisted Pair Ports con conectores hembra RJ45; manual disponible para su descarga	6GK5005-0BA00-1AB2
2 x	Industrial Ethernet TP XP Cord RJ45/RJ45, Cat 6A, cable cruzado de par trenzado 4 x 2, confeccionado con 2 conectores RJ45 BFOC, longitud 6 m	6XV1870-3RH60
1 x	SIMATIC WinCC Basic V20, software de ingeniería en el TIA Portal; Floating License; SW y documentación en DVD; clave de licencia en memoria USB; clase A; en 6 idiomas: de,en,fr,es,it,zh; para configurar SIMATIC Basic Panels. Tenga en cuenta la habilitación del producto: <a href="https://support.industry.siemens.com">support.industry.siemens.com</a> ID del artículo: 109795525	6AV2100-0AA02-3AA5

- Software de ingeniería
- SIMIT Simulation
- Software Gemelo Digital
- Automatización básica
- Controladores SIMATIC
- E/S descentralizadas
- Manejo y visualización
- Comunicación industrial
- Identificación Industrial
- Tecnología de accionamientos
- IOT2000
- Información para pedidos

Requisitos del sistema:	Windows 10/11 (64 bits) Prof., Enterprise y Home 22H2/Enterprise LTSC 2016, 2019, 2021, Windows Server 2016, 2019, 2022 Standard (instalación completa)
Nota de ventas:	Centros de formación profesional, universidades
Nota técnica:	Autorización para WinCC Basic en una memoria USB
Referencia:	6AV2123-2DB03-0AA1
PVR cat. (sin IVA):	421,15€

# Pantallas de Supervisión

## Pack SCE - SIMATIC KTP400 Basic Color para LOGO! 7/8

- 6 x SIMATIC HMI, KTP400 Basic, Basic Panel, Manejo con teclado/táctil, pantalla TFT de 4", 65536 colores, Interfaz PROFINET, configurable a partir de WinCC Basic V13/ STEP 7 Basic V13
- 6 x SCALANCE XB005 unmanaged Industrial Ethernet Switch para 10/100 Mbits/s; para configurar pequeñas topologías en estrella y en línea; diagnóstico LED, IP20, 24 V AC/DC fuente de alimentación, con 5 10/100 Mbit/s Twisted Pair Ports con conectores hembra RJ45; manual disponible para su descarga
- 12 x Industrial Ethernet TP XP Cord RJ45/RJ45, Cat 6A, cable cruzado de par trenzado 4 x 2, confeccionado con 2 conectores RJ45 BFOC, longitud 6 m
- 6 x SIMATIC WinCC Basic V20, software de ingeniería en el TIA Portal; Floating License; SW y documentación en DVD; clave de licencia en memoria USB; clase A; en 6 idiomas: de,en,fr,es,it,zh; para configurar SIMATIC Basic Panels. Tenga en cuenta la habilitación del producto: [support.industry.siemens.com](https://support.industry.siemens.com) ID del artículo: 109795525


6AV2123-2DB03-0AX0

6GK5005-0BA00-1AB2

6XV1870-3RH60

6AV2100-0AA02-3AA5

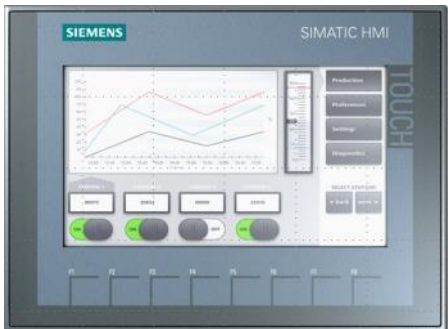
- Software de ingeniería
- SIMIT Simulation
- Software Gemelo Digital
- Automatización básica
- Controladores SIMATIC
- E/S descentralizadas
- Manejo y visualización
- Comunicación industrial
- Identificación Industrial
- Tecnología de accionamientos
- IOT2000
- Información para pedidos

Requisitos del sistema:	Windows 10/11 (64 bits) Prof., Enterprise y Home 22H2/Enterprise LTSC 2016, 2019, 2021, Windows Server 2016, 2019, 2022 Standard (instalación completa)	 <div>Totally Integrated Automation <b>PORTAL</b></div> <div>Comprobar la compatibilidad de HW para TIA Portal <a href="#">↗</a></div>
Nota de ventas:	Centros de formación profesional, universidades	
Nota técnica:	Autorización para WinCC Basic en una memoria USB	
Referencia:	6AV2123-2DB03-0AA0	
PVR cat. (sin IVA):	2.404,93€	



# Pantallas de Supervisión

## SIMATIC KTP700 Basic Color para S7-1200



SIMATIC KTP700  
Basic Color PN  
6AV2123-2GB03-0AX0



SCALANCE  
XB005  
6GK5005-0BA00-1AB2



Cable ETHERNET  
6XV1870-3RH60

El paquete 6AV2123-2GB03-0AA1  
contiene 1 x

El paquete 6AV2123-2GB03-0AA0  
contiene 6 x

El paquete 6AV2123-2DB03-0AA1  
contiene 2 x

El paquete 6AV2123-2DB03-0AA0  
contiene 12 x

**NOTA:** Para la configuración, son absolutamente necesarios SIMATIC STEP 7/WinCC ≥ V13 Actualización: [consulte](#)  
[Automatización básica](#)

- ▶ Software de ingeniería
- ▶ SIMIT Simulation
- ▶ Software Gemelo Digital
- ▶ Automatización básica
- ▶ Controladores SIMATIC
- ▶ E/S descentralizadas
- ▶ Manejo y visualización
- ▶ Comunicación industrial
- ▶ Identificación Industrial
- ▶ Tecnología de accionamientos
- ▶ IOT2000
- ▶ Información para pedidos


# Pantallas de Supervisión

## Kit SCE - SIMATIC KTP700 Basic Color para S7-1200

1 x	SIMATIC HMI, KTP400 Basic, Basic Panel, Manejo con teclado/táctil, pantalla TFT de 7", 65536 colores, Interfaz PROFINET, configurable a partir de WinCC Basic V13/ STEP 7 Basic V13	6AV2123-2GB03-0AX0
1 x	SCALANCE XB005 unmanaged Industrial Ethernet Switch para 10/100 Mbits/s; para configurar pequeñas topologías en estrella y en línea; diagnóstico LED, IP20, 24 V AC/DC fuente de alimentación, con 5 x 10/100 Mbit/s Twisted Pair Ports con conectores hembra RJ45; manual disponible para su descarga	6GK5005-0BA00-1AB2
2 x	Industrial Ethernet TP XP Cord RJ45/RJ45, Cat 6A, cable cruzado de par trenzado 4 x 2, confeccionado con 2 conectores RJ45 BFOC, longitud 6 m	6XV1870-3RH60

- Software de ingeniería
- SIMIT Simulation
- Software Gemelo Digital
- Automatización básica
- Controladores SIMATIC
- E/S descentralizadas
- Manejo y visualización
- Comunicación industrial
- Identificación Industrial
- Tecnología de accionamientos
- IOT2000
- Información para pedidos

**NOTA: Para la configuración, son absolutamente necesarios SIMATIC STEP 7/WinCC ≥ V13 Actualización: [consulte Automatización básica](#)**

Requisitos del sistema:	No disponible	 <div>Totally Integrated Automation <b>PORTAL</b></div> <div>Comprobar la compatibilidad de HW para TIA Portal <a href="#">↗</a></div>
Nota de ventas:	Centros de formación profesional, universidades	
Nota técnica:	Requiere software de configuración	
Referencia:	6AV2123-2GB03-0AA1	
PVR cat. (sin IVA):	577,13€	


# Pantallas de Supervisión

## Pack SCE - SIMATIC KTP700 Basic Color para S7-1200

6 x	SIMATIC HMI, KTP700 Basic, Basic Panel, Manejo con teclado/táctil, pantalla TFT de 7", 65536 colores, Interfaz PROFINET, configurable a partir de WinCC Basic V13/ STEP 7 Basic V13	6AV2123-2GB03-0AX0
6 x	SCALANCE XB005 unmanaged Industrial Ethernet Switch para 10/100 Mbits/s; para configurar pequeñas topologías en estrella y en línea; diagnóstico LED, IP20, 24 V AC/DC fuente de alimentación, con 5 x 10/100 Mbit/s Twisted Pair Ports con conectores hembra RJ45; manual disponible para su descarga	6GK5005-0BA00-1AB2
12 x	Industrial Ethernet TP XP Cord RJ45/RJ45, Cat 6A, cable cruzado de par trenzado 4 x 2, confeccionado con 2 conectores RJ45 BFOC, longitud 6 m	6XV1870-3RH60

- Software de ingeniería
- SIMIT Simulation
- Software Gemelo Digital
- Automatización básica
- Controladores SIMATIC
- E/S descentralizadas
- Manejo y visualización
- Comunicación industrial
- Identificación Industrial
- Tecnología de accionamientos
- IOT2000
- Información para pedidos

**NOTA: Para la configuración, son absolutamente necesarios SIMATIC STEP 7/WinCC ≥ V13 Actualización: [consulte Automatización básica](#)**

Requisitos del sistema:	No disponible	 <div>Totally Integrated Automation <b>PORTAL</b></div> <div>Comprobar la compatibilidad de HW para TIA Portal <a href="#">↗</a></div>
Nota de ventas:	Centros de formación profesional, universidades	
Nota técnica:	Requiere software de configuración	
Referencia:	6AV2123-2GB03-0AA0	
PVR cat. (sin IVA):	2.688,53€	

# Sistemas de Supervisión

## Kit SCE - SIMATIC MTP700/MTP1500 Unified Comfort Panels con PROFINET

**1 x 7"** SIMATIC HMI MTP700, Unified Comfort Panel 6AV2128-3GB06-0AX1  
mando táctil, display TFT panorámico de 7", 16 millones de colores, interfaz PROFINET,  
configurable a partir de WinCC Unified Comfort V16, incluye software Open Source  
que se cede gratuitamente, ver DVD adjunto

**MTP 700 se puede configurar con WinCC Unified a partir de V16**

**1 x 15"** SIMATIC HMI MTP1500, Unified Comfort Panel 6AV2128-3QB06-0AX1  
mando táctil, display TFT panorámico de 15,6", 16 millones de colores, interfaz PROFINET,  
configurable a partir de WinCC Unified Comfort V16, incluye software Open Source  
que se cede gratuitamente ver DVD adjunto

**MTP 1500 se puede configurar con WinCC Unified a partir de V16**

**También se incluye en el paquete:**

1 x STEP 7 Professional y WinCC Unified Software para formación, 1 licencia 6ES7822-1AA24-4YA5  
1 x Industrial Ethernet TP XP Cord RJ45/RJ45, Cat 6A, cable cruzado de 6XV1870-3RH60  
par trenzado 4 x 2, confeccionado con 2 conectores RJ45 BFOC, longitud 6 m



Totally  
Integrated  
Automation  
**PORTAL**

Comprobar la  
compatibilidad de HW  
para TIA Portal [↗](#)



**WinCC Panel Images** → [Descargar](#)

Requisitos del sistema:	Windows 10/11 (64 bits) Prof. o Enterprise 22H2/Enterprise LTSC 2016, 2019, 2021, Windows Server 2016, 2019, 2022 Standard (instalación completa)	
Nota de ventas:	Centros de formación profesional, universidades	
Nota técnica:	Autorización en una memoria USB	
Referencia:	6AV2128-3GB06-4AB1 (con MTP700)	6AV2128-3QB06-4AB1 (con MTP1500)
PVR cat. (sin IVA):	775,65€	1.555,55€

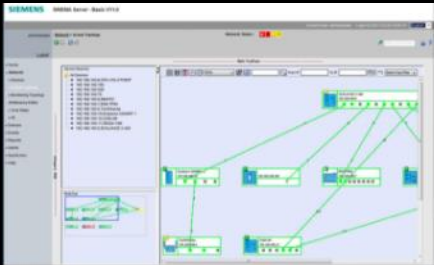
Producto central  
para Control  
Industria en  
World Skills [↗](#)



- Software de ingeniería
- SIMIT Simulation
- Software Gemelo Digital
- Automatización básica
- Controladores SIMATIC
- E/S descentralizadas
- Manejo y visualización
- Comunicación industrial
- Identificación Industrial
- Tecnología de accionamientos
- IOT2000
- Información para pedidos

# Comunicación industrial

## Sinopsis



Producto	HW	Licencias	Versión SW	Referencia	Nota	PVR (sin IVA)
IE SCALANCE Switch XC208	1			6GK1950-0BB12	●	376,30€
IE SCALANCE S615 con software SINEMA RC Basic	1	1		6GK1950-0BB13	○	1.009,80€
Router LAN IE SCALANCE S615	2			6GK1950-0BB23	●	781,74€
SIMATIC NET SINEC NMS 100		6	V3.0	6GK1950-0BB16	NUEVO ○	1.263,20€
Juego de cables FASTCONNECT	1			6GK1950-0BB00		582,82€

¿Estás pensando en construir un Aula de Ciberseguridad? Te acompañamos en el proceso. Disponemos de arquitecturas básicas y avanzadas con las topologías más usadas en la industria.

○ Información relevante: <https://support.industry.siemens.com/cs/es/es/view/65601780>

# Comunicacion Industrial - Ciberseguridad

## Kit SCE - IE SCALANCE switch XC208/SIMATIC NET

### 1 x SCALANCE XC208

SCALANCE XC208 gestionable Layer 2 IE Switch; con certificación IEC 62443-4-2; 8 puertos RJ45 10/100 Mbps/s; 1 puerto de consola; LED de diagnóstico; alimentación redundante; rango de temperaturas de -40 °C a +70 °C; montaje: perfil DIN/soporte S7/pared funciones de redundancia Office Features (RSTP, VLAN,...); PROFINET IO Device conforme con EtherNet/IP ranura para C-PLUG



6GK5208-0BA00-2AC2

### 1 x SIMATIC NET, C-PLUG

C-PLUG, medio extraíble para fácil sustitución de equipos en caso de fallo, para alojar datos de configuración dimensionamiento y datos de aplicación, utilizable en los siguientes productos SIMATIC NET con slot C-PLUG: SCALANCE XC-200, XP-200, XM-400, XR-500, M-800, W-700, SC-600 y S61



6GK1900-0AB10

Accesorios Recomendados		
6XV1870-3RH60	6GK5 980-3BB00-0AA5	6GK1950-0BB00
Industrial Ethernet TP XP Cord RJ45/RJ45, Cat 6A, cable cruzado de par trenzado 4 x 2, confeccionado con 2 conectores RJ45 BFOC, longitud 6 m	Serial Cable RJ11/RS232; cable serie preconfeccionado con RJ11 y RS232 conector; longitud 3 m; 1 paquete = 1 unidad repuesto	Trainer Package FastConnect elementos de conexión
Requisitos del sistema:	Windows 10/11 (64 bits) Prof. o Enterprise 22H2/Enterprise LTSC 2016, 2019, 2021, Windows Server 2016, 2019, 2022 Standard (instalación completa)	
Nota de ventas:	Centros de formación profesional, universidades	
Nota técnica:	No disponible	
Referencia:	6GK1950-0BB12	
PVR cat. (sin IVA):	376,30 €	

Partner Global  
en Control  
Industrial de  
World Skills [↗](#)



- Software de ingeniería
- SIMIT Simulation
- Software Gemelo Digital
- Automatización básica
- Controladores SIMATIC
- E/S descentralizadas
- Manejo y visualización
- Comunicación industrial
- Identificación Industrial
- Tecnología de accionamientos
- IOT2000
- Información para pedidos



# Comunicacion Industrial - Ciberseguridad

## Kit SCE - IE SCALANCE S615 con software SINEMA RC

- 1 x **SIMATIC NET SCALANCE S615 LAN-Router**  
Para proteger dispositivos/redes en automatización y para asegurar la comunicación industrial vía VPN y firewall; otras funciones: conversión de direcciones (NAT/NAPT), conexión a SINEMA RC, 5 puertos switch, 1 entrada digital, 1 salida digital
- 1 x **SINEMA Remote Connect Virtual Appliance**; Basic Software Package para 4 conexiones VPN administración de usuarios, aparatos, grupos y grupos; administrador de certificados; interfaz de configuración automática; SINEMA RC Client: para 1 instalación software, documentación en DVD; License Key para servidor, en 3 idiomas (de, en, zh)
- 1 x **SINEMA RC Client V3 para 8 instalaciones**;  
Software, documentación en DVD, clave de licencia para servidor; 3 idiomas (de, en, zh)
- 1 x **SINEMA RC Upgrade 64**; actualización de 64 conexiones VPN, licencia en papel, License Key para SINEMA Remote Connect Server
- 1 x **KEY-PLUG SINEMA RC**, medio extraíble para habilitar la conexión a SINEMA Remote, Connect para S615 y SCALANCE M para fácil sustitución de equipos en caso de fallo así como guardar datos de configuración
- 1 x **SIMATIC NET Industrial ETHERNET, TP XP Cord RJ45/RJ45**, Cat 6A, cable cruzado de par trenzado 4 x 2, longitud 6 m,



6GK5615-0AA00-2AA2



6GK1720-1AH01-0BV0

6GK1721-1XG03-4AB1


6GK1722-1JH01-0BV0



6GK5908-0PB00

6XV1870-3RH60

- Software de ingeniería
- SIMIT Simulation
- Software Gemelo Digital
- Automatización básica
- Controladores SIMATIC
- E/S descentralizadas
- Manejo y visualización
- Comunicación industrial
- Identificación Industrial
- Tecnología de accionamientos
- IOT2000
- Información para pedidos

Nota de ventas:	Centros de formación profesional, universidades	<div>Partner Global en Control Industrial de World Skills </div>
Nota técnica:	No disponible	
Referencia:	6GK1950-0BB13	
PVR cat. (sin IVA):	1.009,80 €	

# Comunicacion Industrial - Ciberseguridad

## Kit SCE - Router LAN IE SCALANCE S615


- 2 x **SIMATIC NET SCALANCE S615 LAN-Router**  
Para proteger dispositivos/redes en automatización y para asegurar la comunicación industrial vía VPN y firewall; otras funciones: conversión de direcciones (NAT/NAPT), conexión a SINEMA RC, 5 puertos switch, 1 entrada digital, 1 salida digital
- 2 x **KEY-PLUG SINEMA RC**, medio extraíble para habilitar la conexión a SINEMA Remote, Connect para S615 y SCALANCE M para fácil sustitución de equipos en caso de fallo así como guardar datos de configuración



6GK5615-0AA00-2AA2

6GK5908-0PB00

- Software de ingeniería
- SIMIT Simulation
- Software Gemelo Digital
- Automatización básica
- Controladores SIMATIC
- E/S descentralizadas
- Manejo y visualización
- Comunicación industrial
- Identificación Industrial
- Tecnología de accionamientos
- IOT2000
- Información para pedidos

Nota de ventas:	Centros de formación profesional, universidades	<div>Partner Global en Control Industrial de World Skills </div>
Nota técnica:	No disponible	
Referencia:	6GK1950-0BB23	
PVR cat. (sin IVA):	781,74 €	

# Comunicacion Industrial - Ciberseguridad

## Pack SCE – SIMATIC NET SINEC NMS 50

### 6 x SINEC NMS V3.0 Monitoring XS 3Y

Software de gestion de redes para gestion de redes industriales incluyendo monitorización y diagnóstico de funcionabilidad hasta 100 dispositivos IP. Licencia temporal de 36 meses sin extension automática. Enviado por OSD. Siemens recomienda usar solo las versiones actuales de los productos.

6GK8781-1DD02-0AK1

### 6 x SINEC NMS V3.0 Configuration XS 3Y


Software de gestion de redes para gestion de redes industriales incluyendo monitorización y diagnóstico de funcionabilidad hasta 100 dispositivos IP. Licencia temporal de 36 meses sin extension automática. Enviado por OSD. Requerimientos: licencia válida de SINEC NMS Monitoring XS. Siemens recomienda usar solo las versiones actuales de los productos.

6GK8781-1DD02-0AK2



**Nota: Este número de artículo solo se puede obtener como descarga.**

- Software de ingeniería
- SIMIT Simulation
- Software Gemelo Digital
- Automatización básica
- Controladores SIMATIC
- E/S descentralizadas
- Manejo y visualización
- Comunicación industrial
- Identificación Industrial
- Tecnología de accionamientos
- IOT2000
- Información para pedidos

Nota de ventas:	Centros de formación profesional, universidades	<div>Partner Global en Control Industrial de World Skills </div>
Nota técnica:	No disponible	
Referencia:	6GK1950-0BB16	
PVR cat. (sin IVA):	1.263,20 €	

# Comunicación Industrial - Ciberseguridad

## Pack SCE - Juego de cables FASTCONNECT



1 x herramienta pelacables  
FastConnect



2 x conectores macho  
SIMATIC NET  
IE FC RJ45



4 x conectores macho  
SIMATIC NET RJ45 IE FC RJ45  
PLUG 90 2X2



1 x conector macho M12  
SIMATIC NET IE FC  
M12 PLUG PRO



1x conector de cable  
M12



1 x cable de instalación GP 2X2 TP,  
50 metros



2 x SIMATIC NET,  
Industrial ETHERNET

- ▶ Software de ingeniería
- ▶ SIMIT Simulation
- ▶ Software Gemelo Digital
- ▶ Automatización básica
- ▶ Controladores SIMATIC
- ▶ E/S descentralizadas
- ▶ Manejo y visualización
- ▶ Comunicación industrial
- ▶ Identificación Industrial
- ▶ Tecnología de accionamientos
- ▶ IOT2000
- ▶ Información para pedidos

# Comunicacion Industrial - Ciberseguridad

## Pack SCE - Juego de cables FASTCONNECT

- 1 x Herramienta pelacables de Fast Connect para Industrial Ethernet
- 2 x Industrial Ethernet FastConnect RJ45 Plug 180 2x2, conector RJ45 (10/100 Mbits/s) con caja de metal robusta y sistema de conexión FC, para IE FC Cable 2x2; salida de cable a 180° 1 paquete = 10 unidades
- 4 x Industrial Ethernet FastConnect RJ45 Plug 90 2x2, conector RJ45 (10/100 Mbits/s) con caja de metal robusta y sistema de conexión FC, para IE FC Cable 2x2; salida de cable a 90° 1 paquete = 1 unidad
- 1 x Industrial Ethernet FastConnect M12 Plug PRO 2x2 conector M12 con caja de metal robusta y variante FC como sistema de conexión, con salida de cable axial (codificación D) 1 paquete = 8 unidades para SCALANCE X208 PRO y ET 200 PRO PN
- 1 x IE Power M12 Cable Connector PRO, conector hembra para conexión de SCALANCE W-700/X208PRO para alimentación de 24 V DC de 4 polos, codificación A, con instrucciones de montaje, 3 unidades
- 1 x Industrial Ethernet FC TP Flexible Cable, GP 2x2 (PROFINET tipo B), cable de instalación de par trenzado con hilos flexibles, PROFINET tipo B, 4 hilos
- 2 x Industrial Ethernet TP XP Cord RJ45/RJ45, Cat 6A, cable cruzado de par trenzado 4 x 2, confeccionado con 2 conectores RJ45 BFOC, longitud 6 m

6GK1901-1GA00

6GK1901-1BB10-2AB0

6GK1901-1BB20-2AA0

6GK1901-0DB20-6AA8

6GK1907-0DC10-6AA3

6XV1870-2B

6XV1870-3RH60

- Software de ingeniería
- SIMIT Simulation
- Software Gemelo Digital
- Automatización básica
- Controladores SIMATIC
- E/S descentralizadas
- Manejo y visualización
- Comunicación industrial
- Identificación Industrial
- Tecnología de accionamientos
- IOT2000
- Información para pedidos

Nota de ventas:	Centros de formación profesional, universidades
Nota técnica:	No disponible
Referencia:	6GK1950-0BB00
PVR cat. (sin IVA):	582,82 €

# Identificación Industrial

## Sinopsis



Producto	Hardware	Licencias	Versión SW	Referencia	Nota	PVR (sin IVA)
Lector óptico PROFINET SIMATIC MV540 S	1			6GF3500-1TP03	NUEVO	2.267,93€
Sistema RFID SIMATIC RF200 PROFINET	1			6GT2096-3AA00-0AA1	NUEVO	895,92 €
Sistema RFID SIMATIC RF200 IO-Link	1			6GT2096-5AA00-0AA0		380,16 €
Sistema RFID SIMATIC RF300 PROFINET	1			6GT2096-1AA00-0AA1	NUEVO	1.263,20 €
Sistema RFID SIMATIC RF600 PROFINET Sistema RFID SIMATIC RF600 PROFINET	1			6GT2811-6CC10-0XB0	NUEVO	2.238,79 €

Información relevante: <https://support.industry.siemens.com/cs/es/es/view/65601780>



# Industrial identification

## Kit SCE - Lector óptico PROFINET SIMATIC MV540 S



1 x lector óptico MV540



1 x lente 25 mm



1 x tubo de protección para lente



Lámpara anular integrada



1 x placa de montaje



1 x cable alimentación/datos



1 x cable IE



1 x Pat-Genius;  
Licencia de reconocimiento  
de objetos para MV540

- ▶ Software de ingeniería
- ▶ SIMIT Simulation
- ▶ Software Gemelo Digital
- ▶ Automatización básica
- ▶ Controladores SIMATIC
- ▶ E/S descentralizadas
- ▶ Manejo y visualización
- ▶ Comunicación industrial
- ▶ Identificación Industrial
- ▶ Tecnología de accionamientos
- ▶ IOT2000
- ▶ Información para pedidos

# Industrial identification

## Kit SCE - Lector óptico PROFINET SIMATIC MV540 S

1 x Lector óptico SIMATIC MV540 S resolución: 800 × 600 píxeles; función: lectura de códigos 1D/2D; campo visual y distancia: variables (en función del objetivo); PoE; IP67 con 6GF3540-8ADxx; suministro: lector y adaptador de tarjetas SD	6GF3540-0CD10	► Software de ingeniería
1 x Placa de montaje MV440-MV500; material: acero inoxidable (4 mm), aplicación múltiple	6GF3440-8CA	► SIMIT Simulation
1 x Foco eléctrico, objetivo 25 mm solo para dispositivos MV500	6GF3540-8EA03-0LL0	► Software Gemelo Digital
1 x D65 metal-vidrio, grado de protección IP67 para MV440 y MV540 dispositivos	6GF3440-8AC11	► Automatización básica
1 x Luminador anular incorporado MV540 rojo multi para dispositivos MV540; incl. filtro polarizador cruzado; fuente luminosa: LED 618 nm, alcance de iluminación hasta 120 cm	6GF3540-8DA13	► Controladores SIMATIC
1 x Cable Power IO DATA MV500 10 m para dispositivos MV540 conector hembra M12 de 12 polos confeccionado por un lado, extremo abierto, longitud 10 m	6GF3500-8BA21	► E/S descentralizadas
1 x IE connecting cable M12-180/IE FC RJ45 Plug-145; IE FC Trailing cable GP montado con conector M12 (D-coded) y IE FC RJ45 Plug de 3,0 m de longitud.	6XV1871-5TH30	► Manejo y visualización
1 x Pat-Genius; licencia de reconocimiento de objetos para MV540; Single License amplía los dispositivos anteriores con la funcionalidad de reconocimiento de objetos y comprobación	6GF3400-0SL03	► Comunicación industrial
		► Identificación Industrial
		► Tecnología de accionamientos
		► IOT2000
		► Información para pedidos

**Firmware actual para SIMATIC MV500:** [Vx.x.x](#) ; es recomendable actualizarlo

**Aptitud para uso**  
**Códigos 1D:** Int. 2/5, Code 128, Code 93, Code 39, Code 32, EAN 13, EAN 8, UPC-A, UPC-E, GS1, Pharmacode, Postnet, **códigos 2D:** DMC, DotCode, PDF417 (sin: Truncated, Micro o Macro), QR (sin: Micro o Macro), verificación no calibrada

Nota de ventas:	Centros de formación profesional, universidades
Nota técnica:	Parametrización con interfaz de usuario basada en web, navegador web (a partir de IE5.5), JAVA-VM (MS, SUN)
Referencia:	6GF3500-1TP03
PVR cat. (sin IVA):	2.267,93 €

# Industrial identification

## Pack SCE - Sistema RFID SIMATIC RF200 RFID PROFINET



2 x lectores RF200  
RF240R



1 x módulo de comunicación  
RFID RF186CI



1 x conector de cable  
de alimentación M12



1 x cable de conexión  
IE M12-180/IE FC RJ45



2 x SIMATIC RF,  
cable de conexión MV



5 x transpondedores MDS  
D428 para RF200/RF300

- ▶ Software de ingeniería
- ▶ SIMIT Simulation
- ▶ Software Gemelo Digital
- ▶ Automatización básica
- ▶ Controladores SIMATIC
- ▶ E/S descentralizadas
- ▶ Manejo y visualización
- ▶ Comunicación industrial
- ▶ Identificación Industrial
- ▶ Tecnología de accionamientos
- ▶ IOT2000
- ▶ Información para pedidos

# Industrial identification

## Pack SCE - Sistema RFID SIMATIC RF200 RFID PROFINET

2 x	Lector SIMATIC RF200 RF240R; interfaz RS 422 (3964R); IP67, de –25 a +70 °C; 50 × 50 × 30 mm; con antena integrada	6GT2821-4AC10
1 x	Módulo de comunicación RFID RF186CI para PROFINET, Ethernet, EtherNet/IP, 2 lectores conectables, interfaz DI/DO	6GT2002-0JE50
1 x	Power M12 Cable Connector PRO salida de cable axial para confección en campo, inserto hembra, codificación L (conector hembra) 1 paquete = 1 unidad	6GK1906-0EB00
1 x	IE connecting Cable M12-180/IE FC RJ45 Plug-145; IE FC Trailing Cable GP preconfecc. con conector M12 (codificación D) e IE FC RJ45 Plug; longitud 2,0 m	6XV1871-5TH20
2 x	SIMATIC RF, cable de conexión MV, confeccionado, entre ASM 456, RF160C, RF170C, RF18XC y lector o cable prolongador para ASM 456, RF160C, RF170C, RF18XC con RF, MV, MOBY PUR, Trailing, longitud 2 m	6GT2891-4FH20
5 x	Transpondedor MDS D428 para RF200/RF300 ISO/MOBY D transpondedor atornillable M8 largo; ISO 15693, tipo chip, Fujitsu MB89R118, 2000 bytes de memoria de usuario FRAM 24 x 20 mm (D × AI); SW22	6GT2600-4AK00-0AX0

- Software de ingeniería
- SIMIT Simulation
- Software Gemelo Digital
- Automatización básica
- Controladores SIMATIC
- E/S descentralizadas
- Manejo y visualización
- Comunicación industrial
- Identificación Industrial
- Tecnología de accionamientos
- IOT2000
- Información para pedidos

Requisitos del sistema:	Windows 10/11 (64 bits) Prof. o Enterprise 22H2/Enterprise LTSC 2016, 2019, 2021, Windows Server 2016, 2019, 2022 Standard (instalación completa)
Nota de ventas:	Centros de formación profesional, universidades
Nota técnica:	No disponible
Referencia:	6GT2096-3AA00-0AA1
PVR cat. (sin IVA):	895,92 €

# Industrial identification

## Pack SCE - Sistema RFID SIMATIC RF200 IO-Link

- 2 x Lector SIMATIC RF200 RF210R interfaz IO-Link V1.1; IP67, de -25 a +70 °C; M18 x 83 mm; con antena integrada 32 bytes IO; 230 kbits/s
- 2 x SIMATIC RF IO-Link cable de conexión, confeccionado, entre maestro IO-Link y lector, M12 de 4 polos y extremo abierto, PUR, longitud 5 m
- 5 x Transpondedor MDS D428 para RF200/RF300 ISO/MOBY D transpondedor atornillable M8 largo; ISO 15693, tipo chip, Fujitsu MB89R118, 2000 bytes de memoria de usuario FRAM 24 x 20 mm (D x Al); SW22



2 x lectores SIMATIC RF200 RF210R interfaz IO-Link



2 x cables de conexión SIMATIC RF IO-Link



5 x transpondedores MDS D428

6GT2821-1BC32

6GT2891-4LH50

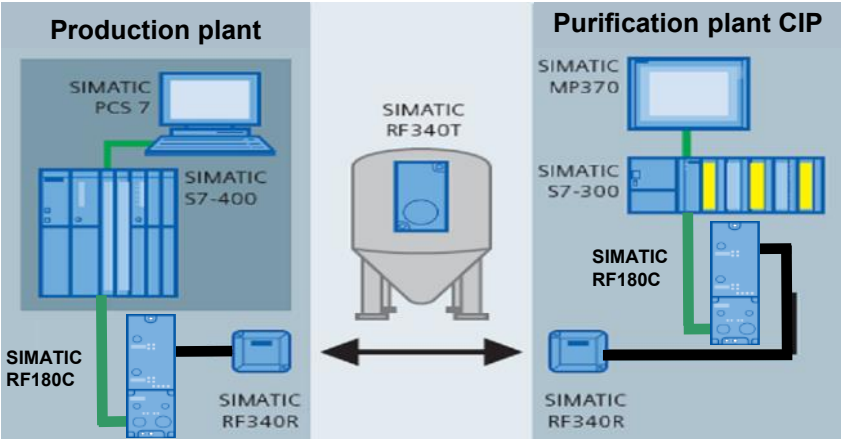
6GT2600-4AK00-0AX0

- Software de ingeniería
- SIMIT Simulation
- Software Gemelo Digital
- Automatización básica
- Controladores SIMATIC
- E/S descentralizadas
- Manejo y visualización
- Comunicación industrial
- Identificación Industrial
- Tecnología de accionamientos
- IOT2000
- Información para pedidos

Requisitos del sistema:	Windows 10/11 (64 bits) Prof. o Enterprise 22H2/Enterprise LTSC 2016, 2019, 2021, Windows Server 2016, 2019, 2022 Standard (instalación completa)
Nota de ventas:	Centros de formación profesional, universidades
Nota técnica:	No disponible
Referencia:	6GT2096-5AA00-0AA0
PVR cat. (sin IVA):	380,16 €

# Industrial identification

## Pack SCE - Sistema RFID SIMATIC RF300 RFID PROFINET



Monitoreo de tanques mediante placas de identificación RFID, documentación de datos de proceso



1 x conector de cable de alimentación M12



1 x cable de conexión IE M12-180/IE FC RJ45



2 x Lector SIMATIC RF300; RF310R (GEN2)



5 x Transponedor SIMATIC RF300; RF340T



1 x Modulo dee comunicación RF186CI para PROFINET/ETHERNET



2 x SIMATIC RF, cable de conexión MV

- ▶ Software de ingeniería
- ▶ SIMIT Simulation
- ▶ Software Gemelo Digital
- ▶ Automatización básica
- ▶ Controladores SIMATIC
- ▶ E/S descentralizadas
- ▶ Manejo y visualización
- ▶ Comunicación industrial
- ▶ Identificación Industrial
- ▶ Tecnología de accionamientos
- ▶ IOT2000
- ▶ Información para pedidos



# Industrial identification

## Pack SCE - Sistema RFID SIMATIC R300 RFID PROFINET

1 x	Módulo de comunicación RFID RF186CI para PROFINET, Ethernet, EtherNet/IP, 2 lectores conectables, interfaz DI/DO	6GT2002-0JE50	► Software de ingeniería
2 x	SIMATIC RF, cable de conexión MV, confeccionado, entre ASM 456, RF160C, RF170C, RF18XC y lector o cable prolongador para ASM 456, RF160C, RF170C, RF18XC con RF, MV, MOBY PUR, Trailing, longitud 2 m	6GT2891-4FH20	► SIMIT Simulation
1 x	Power M12 Cable Connector PRO salida de cable axial para confección en campo, inserto hembra, codificación L (conector hembra) 1 paquete = 1 unidad	6GK1906-0EB00	► Software Gemelo Digital
1 x	IE connecting Cable M12-180/IE FC RJ45 Plug-145; IE FC Trailing Cable GP preconfecc. con conector M12 (codificación D) e IE FC RJ45 Plug; longitud 2,0 m	6XV1871-5TH20	► Automatización básica
2 x	SIMATIC RF300; lector RF310R (GEN2); Interface RS422 (3964R); IP67. -25 to +70 °C, 55x 75x 30 mm, con antenna integrada	6GT2801-1BA10	► Controladores SIMATIC
5 x	Transponedor SIMATIC RF300; RF340T 8 KB FRAM, IP67/X9K, -25 to +85 °C, 48x2 5x 15 mm	6GT2800-4BB00	► E/S descentralizadas

Requisitos del sistema:	Windows 10/11 (64 bits) Prof. o Enterprise 22H2/Enterprise LTSC 2016, 2019, 2021, Windows Server 2016, 2019, 2022 Standard (instalación completa)
Nota de ventas:	Centros de formación profesional, universidades
Nota técnica:	No disponible
Referencia:	6GT2096-1AA00-0AA1
PVR cat. (sin IVA):	1.263,20 €

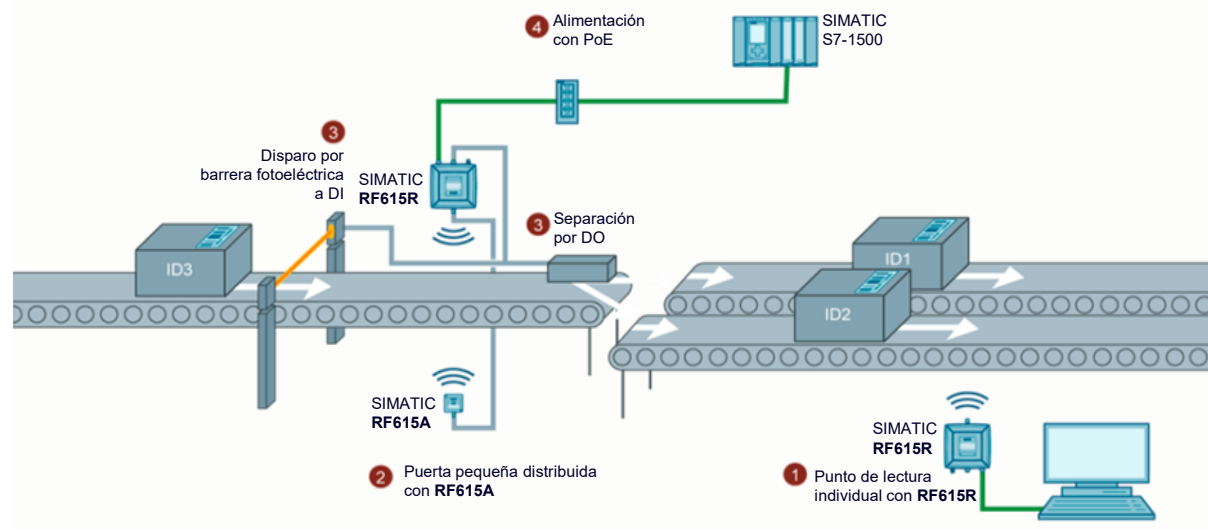
- Manejo y visualización
- Comunicación industrial
- Identificación Industrial
- Tecnología de accionamientos
- IOT2000
- Información para pedidos

# Industrial identification

## Pack SCE - Sistema RFID SIMATIC RF600 RFID PROFINET

### Aplicación:

Identificación de objetos similares en sistemas de cinta transportadora; reacción local a eventos de lectura



2 x cables de fuente de alimentación a lector 24 V, 5 m  
2 x cable Industrial ETHERNET, 5 m  
2 x cable de antena, 5 m



2 x SIMATIC RF615R  
Lector 133 x 155 x 45 mm  
con antena interna



2 x SIMATIC RF642A  
Antena 185 x 185 x 47 mm



20 x SIMATIC RF645T  
Transpondedor con  
tapa de montaje



1 x fuente de alimentación  
de amplio rango para la  
conexión de hasta 2  
lectores, cable de  
alimentación europeo

- Software de ingeniería
- SIMIT Simulation
- Software Gemelo Digital
- Automatización básica
- Controladores SIMATIC
- E/S descentralizadas
- Manejo y visualización
- Comunicación industrial
- Identificación Industrial
- Tecnología de accionamientos
- IOT2000
- Información para pedidos

# Industrial identification

## Pack SCE - Sistema RFID SIMATIC RF600 RFID PROFINET

- 2 x Lector RFID UHF RF615R ETSI con antena interna
- 2 x Antena RFID UHF RF642A
- 4 x Montaje para lectores y antenas RF600
- 1 x Fuente de alimentación de gran alcance para conectar 2 lectores RF600
- 1 x Cable de alimentación de gran alcance
- 2 x Cable de alimentación para lector RF600, 24 V, 5 m
- 2 x Línea ETHERNET industrial, M12, RJ45, 5 m
- 2 x Cable de antena UHF RFID, 5 m, de arrastre
- 20 x Transpondedor RFID UHF RF645T, montable directamente sobre metal
- 20 x Tapa de montaje para RF645T

Requisitos del sistema:	Windows 10/11 (64 bits) Prof. o Enterprise 22H2/Enterprise LTSC 2016, 2019, 2021, Windows Server 2016, 2019, 2022 Standard (instalación completa)
Nota de ventas:	Centros de formación profesional, universidades
Nota técnica:	No disponible
Referencia:	6GT2811-6CC10-0XB0
PVR cat. (sin IVA):	2.238,79 €

- 6GT2811-6CC10-0AA0
- 6GT2812-1GA08
- 6GT2890-2AB10
- 6GT2898-0AC81
- 6GT2898-0AC01
- 6GT2891-0PH50
- 6XV1871-5TH50
- 6GT2815-2BH50
- 6GT2810-2HC05
- 6GT2898-5AA00
- Software de ingeniería
- SIMIT Simulation
- Software Gemelo Digital
- Automatización básica
- Controladores SIMATIC
- E/S descentralizadas
- Manejo y visualización
- Comunicación industrial
- Identificación Industrial
- Tecnología de accionamientos
- IOT2000
- Información para pedidos

# Accionamientos Sinopsis



Producto	HW	Licencias	Versión SW	Referencia	Nota	PVR (sin IVA)
Accionamiento estándar SINAMICS G120 para 230 V AC monofásico con PROFINET	1			6SL3200-3AX00-0UL3	●	508,12€
SINAMICS S210 servo drive para 200 - 240V AC monofásico con PROFINET y servomotor	1			6SL5990-0AT30-0AB0	NUEVO ●	999,29€
SINAMICS S120 servo drive para 230 V AC monofasico con PROFINET	1			6SL3080-8AB01-0AA0	●	999,29€

● Información relevante: <https://support.industry.siemens.com/cs/es/es/view/65601780>

# Accionamientos

## Kit SCE - SINAMICS G120 para 230 V AC monofásico con PROFINET

### Software

Startdrive/STARTER



**Motor asíncrono**   
es decir, 1LE1 con alimentación:  
0,55 kW



 No forma parte del paquete

Requisitos del sistema:	Windows 10/11 (64 bits) Prof. o Enterprise 22H2/Enterprise LTSC 2016, 2019, 2021, Windows Server 2016, 2019, 2022 Standard (instalación completa)
Nota de ventas:	Centros de formación profesional, universidades
Nota técnica:	Consulte las diapositivas a continuación
Referencia:	6SL3200-3AX00-0UL3
PVR cat. (sin IVA):	508,12 €

Producto central  
para Control  
Industria en  
World Skills 



**Nota: El consultor técnico local lo ayudará a seleccionar el motor**

- ▶ Software de ingeniería
- ▶ SIMIT Simulation
- ▶ Software Gemelo Digital
- ▶ Automatización básica
- ▶ Controladores SIMATIC
- ▶ E/S descentralizadas
- ▶ Manejo y visualización
- ▶ Comunicación industrial
- ▶ Identificación Industrial
- ▶ Tecnología de accionamientos
- ▶ IOT2000
- ▶ Información para pedidos

# Accionamientos

## Kit SCE - SINAMICS G120 para 230 V AC monofásico con PROFINET

1 x	SINAMICS Power Module PM240-2 sin filtrar con chopper de freno integrado 1/3AC200-240V+10/-10% 47-63Hz Potencia con sobrecarga elevada: 0,55kW al 200 % 3 s, 150 % 57 s, 100% 240S; temperatura del aire ambiente de -10 a +50 °C, potencia Sobrecarga leve: 0,75kW al 150 % 3 s, 110 % 57 s, 100% 240S; temperatura del aire ambiente de -10 a +40 °C 196 x 73 x 165 (Al x An x P), FSA Grado de protección IP20 sin Control Unit ni unidad de mando habilitada a partir del firmware de la CU versión V4.6	6SL3210-1PB13-8UL0	<ul style="list-style-type: none"><li>► Software de ingeniería</li><li>► SIMIT Simulation</li><li>► Software Gemelo Digital</li></ul>
1 x	SINAMICS G120 Control Unit CU250S-2 PN. Interfaz PROFINET Integrado.respaldada vector regulacion, easy positioning epos via licencia extended functions 4 ED/SD configurables, 6 ED (3 F-ED), 5 ED, 3 SD (1 F-SD), 2 EA, 2 SA Safety integrated STO, SBC, SS1 Adicional funcionalidad safety via licencia "Extended Safety" ENC.-SS: D-CLIQ + HTL/TTL/SS1 RESOLVER/HTL Grado de proteccion IP20 interfaz USB- Y SD/MMC	6SL3246-0BA22-1FA0	<ul style="list-style-type: none"><li>► Automatización básica</li><li>► Controladores SIMATIC</li></ul>
1 x	SINAMICS G120 Juego de abrazaderas de pantalla 4 incl. placa de pantalla y elementos de fijación para Control Units CU250S-2 variante: USS, CAN, DP, PN	6SL3264-1EA00-0LA0	<ul style="list-style-type: none"><li>► E/S descentralizadas</li></ul>
1 x	SINAMICS G Intelligent Operator Panel IOP-2 para SINAMICS G120, G120P G110M, G110D, G120D, G120C ET 200PRO FC-2	6SL3255-0AA00-4JA2	<ul style="list-style-type: none"><li>► Manejo y visualización</li><li>► Comunicación industrial</li></ul>
1 x	SINAMICS G120 Juego 2 de conexión convertidor-PC Cable USB de 3 m para Control Units CU230P-2 CU240B-2, CU240E-2, CU250S-2 G110M y SINAMICS G120C	6SL3255-0AA00-2CA0	<ul style="list-style-type: none"><li>► Identificación Industrial</li></ul>
1 x	Tarjeta SD SINAMICS G120 de 512 MB con licencia (certificado de licencia, almacenado en la tarjeta) Incluye función de extensión G120 EPOS y 1 licencia de seguridad DBSI	6SL3200-0AE20-0AX0	<ul style="list-style-type: none"><li>► Tecnología de accionamientos</li><li>► IOT2000</li><li>► Información para pedidos</li></ul>



# Accionamientos

## Kit SCE – Software opcional para SINAMICS G120

### STARTER

Herramienta de puesta en servicio para SINAMICS y MICROMASTER V5.6 SP2

6SL3072-0AA00-0AG0

### STARTDRIVE

Herramienta de ingeniería y puesta en servicio para SINAMICS V20

6SL3072-4KA02-0XG0

**Nota: Este producto solo es descargable**

SIZER para Drives de Siemens → [Descargar](#)

- ▶ Software de ingeniería
- ▶ SIMIT Simulation
- ▶ Software Gemelo Digital
- ▶ Automatización básica
- ▶ Controladores SIMATIC
- ▶ E/S descentralizadas
- ▶ Manejo y visualización
- ▶ Comunicación industrial
- ▶ Identificación Industrial
- ▶ Tecnología de accionamientos
- ▶ IOT2000
- ▶ Información para pedidos

**Nota: STARTDRIVE está incluido en el paquete para instructores SIMATIC STEP 7 Professional Software para educación, consulte →**

# Accionamientos

## Kit SCE – SINAMICS S210 1 AC 230V con servomotor S-1FK2

- 1 x

SINAMICS S210 voltaje de entrada: 200-240 V 1AC; -10%/+10%; 5.0 A; 45-66 Hz; voltaje de salida: 0-input V 2.4 A; 0-550 Hz; motor: 0.4 kW; grado de protección: IP20; tamaño marco B; 55 x 170 x 170 (WxHxD)

6SL5310-1BB10-4CF0
- 1 x

SIMOTICS S-1FK2 HD servomotor M0=1,27 Nm; Pn=0,4 kW a Nn=3000 1/min (380-480 V); Pn = 0,2 kW a Nn = 1500 1/min (200-240 V); con freno de mantenimiento; grado de protección IP64; eje D19×40 mm con chaveta; encóder absoluto 22 bits+12 bits multivuelta (encóder AM22DQC); con interfaz OCC; conector tamaño M17, girable;

1FK2104-4AF10-1MA0
- 1 x


Cable de conexión confeccionado 4G 0,75 + 2 × 0,5 + 4 × 0,2 C Conector SPEED-CONNECT M17 Hilos con puntera Cable de datos con conector IX UL/CSA DESINA Motion-Connect 500 Dmáx = 10,5 mm, longitud(m) = 0 + 0 + 2 + 0

6FX5002-8QN08-1AC0
- 1 x

SINAMICS S210 SD card 8 GB incluyendo licenciamiento (Certificate of License almacenado en la tarjeta), V6.x F01: 1x SINAMICS Safety Integrado

6SL3210-0AE61-0AX0

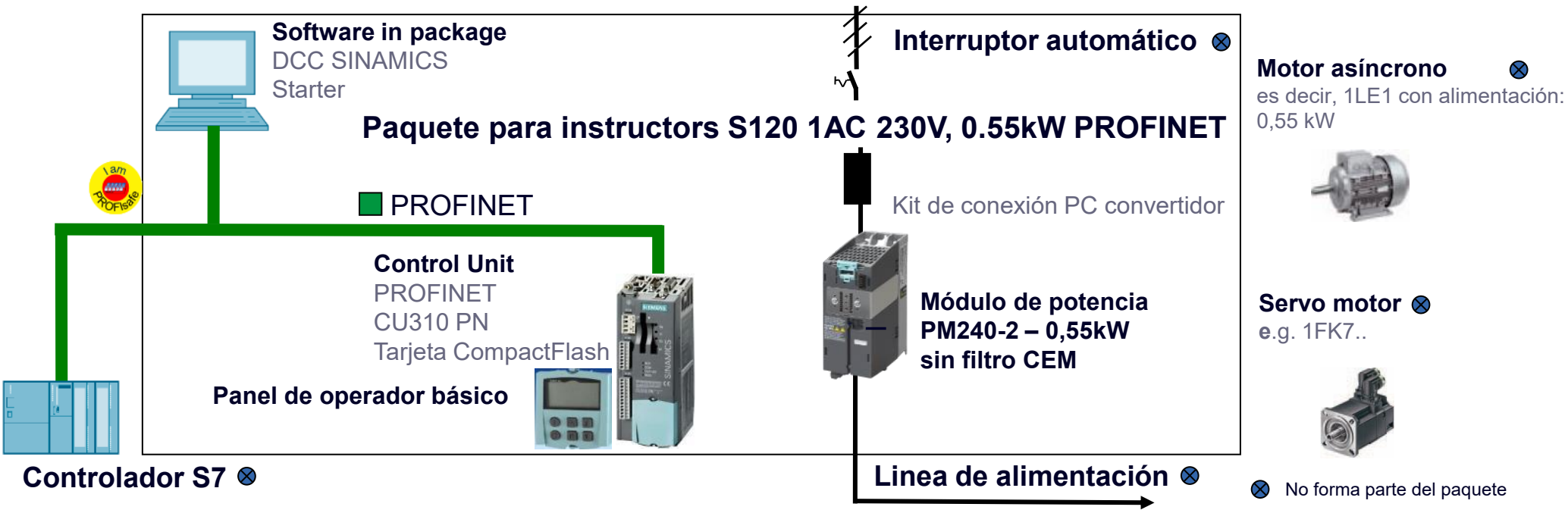


Requisitos del sistema:	Windows 10/11 (64 bits) Prof. o Enterprise 22H2/Enterprise LTSC 2016, 2019, 2021, Windows Server 2016, 2019, 2022 Standard (instalación completa)	<div>Core product for vocational World Cup Industrial Control </div>
Nota de ventas:	Centros de formación profesional, universidades	
Referencia:	6SL5990-0AT30-0AB0	
PVR cat. (sin IVA):	999,29 €	

- Software de ingeniería
- SIMIT Simulation
- Software Gemelo Digital
- Automatización básica
- Controladores SIMATIC
- E/S descentralizadas
- Manejo y visualización
- Comunicación industrial
- Identificación Industrial
- Tecnología de accionamientos
- IOT2000
- Información para pedidos

# Accionamientos

## Kit SCE - SINAMICS S120 para 230 V AC monofásico con PROFINET



Requisitos del sistema:	Windows 10/11 (64 bits) Prof. o Enterprise 22H2/Enterprise LTSC 2016, 2019, 2021, Windows Server 2016, 2019, 2022 Standard (instalación completa)
Nota de ventas:	Centros de formación profesional, universidades
Nota técnica:	Consulte las diapositivas a continuación
Referencia:	6SL3080-8AB01-0AA0
PVR cat. (sin IVA):	999,29 €

**Nota: El consultor técnico local lo ayudará a seleccionar el motor**

- ▶ Software de ingeniería
- ▶ SIMIT Simulation
- ▶ Software Gemelo Digital
- ▶ Automatización básica
- ▶ Controladores SIMATIC
- ▶ E/S descentralizadas
- ▶ Manejo y visualización
- ▶ Comunicación industrial
- ▶ Identificación Industrial
- ▶ Tecnología de accionamientos
- ▶ IOT2000
- ▶ Información para pedidos

# Accionamientos

## Kit SCE - SINAMICS S120 para 230 V AC monofásico con PROFINET

1 x	SINAMICS Power Module PM240-2 sin filtrar con chopper de freno integrado 1/3AC200-240V+10/-10% 47-63Hz Potencia con sobrecarga elevada: 0,55kW al 200 % 3 s, 150 % 57 s, 100% 240S; temperatura del aire ambiente de -10 a +50 °C, potencia Sobrecarga leve: 0,75kW al 150 % 3 s, 110 % 57 s, 100% 240S; temperatura del aire ambiente de -10 a +40 °C 196 x 73 x 165 (Al x An x P), FSA Grado de protección IP20 sin Control Unit ni unidad de mando habilitada a partir del firmware de la CU versión V4.6	6SL3210-1PB13-8UL0	► Software de ingeniería ► SIMIT Simulation ► Software Gemelo Digital
1 x	SINAMICS S120 unidad de control CU310-2 DP con interfaz PROFINET sin tarjeta COMPACTFLASH CARD	6SL3040-1LA01-0AA0	► Automatización básica
1 x	SINAMICS S120 tarjeta CompactFlash sin ampliación Performance incl. licencia (Certificate of License en la tarjeta) V5.1	6SL3054-0FB00-1BA0-Z:F01	► Controladores SIMATIC
1 x	SINAMICS S120 Panel Mando BOP20 para control automático 2 líneas, 6 teclas para parametrizar y diagnosticar apto para Contro Units CU305, CU310, CU320.	6SL3055-0AA00-4BA0	► E/S descentralizadas
1 x	Software en DVD: herramienta de puesta en marcha STARTER para SINAMICS y MICROMASTER versión V5.1 SP1 DVD para Windows Server 2008 R2 SP1 (64-bit), Windows 10 pro/Enterprise (64-bit), Windows 7 (64-bit) Windows 10 Enterprise 2016 LTSC, 2019 LTSC de, en, es, fr y también incluye todos los SSP habilitados..	6SL3072-0AA00-0AG0	► Manejo y visualización ► Comunicación industrial
1 x	Sistema de ingeniería SINAMICS SINAMICS DCC V3.1 SP1 HF2 licencia completa DCC para SINAMICS opción para Starter V5.1 SP1 Suministro en soporte de datos DVD incl.: Floating License	6AU1810-1HA31-1XA0	► Identificación Industrial ► Tecnología de accionamientos ► IOT2000 ► Información para pedidos

# Accionamientos

## Kit SCE – Accesorios recomendados para SINAMICS S120

### Power supply

SITOP PSU6200 24 V/20 A fuente de alimentación estabilizada entrada: 120-230 V AC (110 - 240 V DC) salida: 24 V DC/20 A con interfaz de diagnóstico

### Cable

Industrial Ethernet TP XP Cord RJ45/RJ45, Cat 6A, cable cruzado de par trenzado 4 x 2, confeccionado con 2 conectores RJ45 BFOC, longitud 6 m

### Modulo adicional TM31 Expansion IO

Para el SINAMICS S120; 12 DI, 2 DQ, 2 AI, 2 AQ

### Modulo adicional TM54F Safety IO

Para el S120; entradas y salidas digitales de seguridad

### Signal line

DRIVE-CLiQ cable IP20/IP20 longitud: 0.95 meters

**SIZER para Drives de Siemens** → [Descargar](#)

6EP3336-7SB00-3AX0

6XV1870-3RH60

6SL3055-0AA00-3AA1

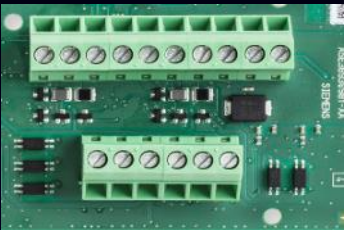
6SL3055-0AA00-3BA0

6SL3060-4AA10-0AA0

- ▶ Software de ingeniería
- ▶ SIMIT Simulation
- ▶ Software Gemelo Digital
- ▶ Automatización básica
- ▶ Controladores SIMATIC
- ▶ E/S descentralizadas
- ▶ Manejo y visualización
- ▶ Comunicación industrial
- ▶ Identificación Industrial
- ▶ Tecnología de accionamientos
- ▶ IOT2000
- ▶ Información para pedidos

# SIMATIC IOT2050

## Plataforma de código abierto



Producto	HW	Licencias	Versión SW	Referencia	Nota	PVR (sin IVA)
SIMATIC IOT2050 con procesador de cuatro núcleos (AM6548 HS). Interfaces: 2 × ETHERNET Gigabit (IE/PN), 1 × RS 232/485/422, 2 × USB 2.0, RTC, incl. 6 módulos de entradas / salidas SIMATIC IOT2000 con 5 ED, 2 SD, 2 EA, ARDUINO shield para IOT2050	6			6ES7647-0BA20-0SC2	NUEVO	1.853,29€

Información relevante: <https://support.industry.siemens.com/cs/es/es/view/65601780>

Información sobre SIMATIC IOT2000: consulte [siemens.com/iot2000](https://www.siemens.com/iot2000) y [siemens.com/sce/iot2000](https://www.siemens.com/sce/iot2000)

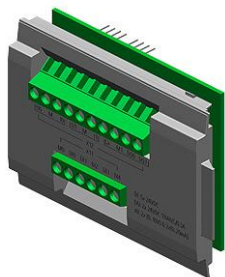


# Plataforma de Código abierto

## Pack SCE - SIMATIC IOT2050



6 x SIMATIC IOT2050



6 x SIMATIC IoT2050  
Input/Output Modul

6 x SIMATIC IOT2050; 2x GBit Ethernet RJ45; Display Port; 2x USB 2.0; eMMC 16 GB; slot para tarjeta SD; fuente de [6ES7647-0BB00-1YA2](#) alimentación industrial de 24 V DC

6 x SIMATIC IoT2000 módulo de entradas/salidas, 5x DI 2x AI 2x DO, shield de ARDUINO para SIMATIC IoT2040 e [6ES7647-0KA01-0AA2](#) IoT2050

Requisitos del sistema:	No disponible
Nota de ventas:	Institutos, escuelas superiores o departamentos internos de formación profesional
Nota técnica:	No disponible
Referencia:	6ES7647-0BA20-0SC2
PVR cat. (sin IVA):	1.853,29 €

### Accesorios Recomendados

**6XV1870-3RH60**  
Industrial Ethernet TP XP Cord RJ45/RJ45, Cat 6A, cable cruzado de par trenzado 4 x 2, confeccionado con 2 conectores RJ45 BFOC, longitud 6 m

**6GK1950-0BB00**  
Trainer Package FastConnect elementos de conexión

**6EP3336-7SB00-3AX0**  
SITOP PSU6200 24 V/20 A fuente de alimentación estabilizada entrada: 120-230 V AC (110 - 240 V DC) salida: 24 V DC/20 A con interfaz de diagnóstico

Opcionalmente también se puede usar una tarjeta de memoria MicroSDHC.

- ▶ Software de ingeniería
- ▶ SIMIT Simulation
- ▶ Software Gemelo Digital
- ▶ Automatización básica
- ▶ Controladores SIMATIC
- ▶ E/S descentralizadas
- ▶ Manejo y visualización
- ▶ Comunicación industrial
- ▶ Identificación Industrial
- ▶ Tecnología de accionamientos
- ▶ IOT2000
- ▶ Información para pedidos

# Información importante de pedido



## Canal de venta

En caso de pedido deberá cursarse a través de Distribuidor Autorizado de Siemens S.A, por lo que los precios mostrados en este documento son meramente orientativos.

## Para adquirir paquetes para instructores se requiere un acuerdo de uso final

Este acuerdo suplementario adicional para el uso en aula del software SIMATIC en instituciones de investigación, desarrollo y formación debe ser firmado por la institución educativa respectiva y enviado a Siemens.

**La autorización de suministro de los paquetes para instructores está a cargo de SIEMENS AG, SCE Team global: fax: 49 (0)911-958-29105.**

Las personas de contacto de Siemens hallarán esta declaración en la página web de SCE [↗ Acuerdo adicional.](#)

## Solo los centros de formación profesional o universidades pueden comprar estos paquetes de SCE :

- SW STEP 7 Professional y WinCC Advanced – **para estudiantes** 6ES7822-1AC24-4YA5
- Software NX MCD (PLM)

Encontrará más información de SCE, en Internet  
!!! Regístrate para recibir nuestros Newsletters !!!

# SCE - Sector Educativo

Portal para que profesores y estudiantes alcancen la industria 4.0. SCE ofrece material didáctico, soluciones de formación para entornos de aprendizaje combinado para enseñar y aprender sobre programación de PLC y transmitir el know-how Industria 4.0 (Digitalización).

Regístrate aquí

[www.siemens.es/sce](http://www.siemens.es/sce)

 <p><b>Documentación didáctica</b></p> <ul style="list-style-type: none"><li>• <a href="#">Descargas</a></li><li>• <a href="#">Visita guiada</a></li><li>• <a href="#">Novedades</a></li><li>• <a href="#">Cursos</a></li></ul>	 <p><b>Productos y paquetes para instructores</b></p> <ul style="list-style-type: none"><li>• <a href="#">Paquetes para instructores</a></li><li>• <a href="#">SIMATIC IOT2000</a></li></ul>	 <p><b>Sistemas de aprendizaje</b></p> <ul style="list-style-type: none"><li>• <a href="#">Fabricantes de sistemas de aprendizaje</a></li></ul>
 <p><b>Libros de texto</b></p> <ul style="list-style-type: none"><li>• <a href="#">Descargas</a></li></ul>	 <p><b>Asistencia multimedia</b></p> <ul style="list-style-type: none"><li>• <a href="#">Asistencia multimedia</a></li></ul>	 <p><b>Asistencia técnica</b></p> <ul style="list-style-type: none"><li>• <a href="#">Industry Online Support</a></li><li>• <a href="#">Software / firmware de prueba</a></li><li>• <a href="#">Getting Started / WBT</a></li><li>• <a href="#">Casos de aplicación</a></li><li>• <a href="#">Productos y sistemas</a></li></ul>
 <p><b>WorldSkills</b></p> <ul style="list-style-type: none"><li>• <a href="#">Competiciones</a></li><li>• <a href="#">Cooperación</a></li></ul>	 <p><b>Aprendices y estudiantes</b></p> <ul style="list-style-type: none"><li>• <a href="#">Sinopsis</a></li><li>• <a href="#">Carreras profesionales</a></li><li>• <a href="#">Consejos para solicitudes de empleo</a></li></ul>	 <p><b>Persona de contacto</b></p> <ul style="list-style-type: none"><li>• <a href="#">Sinopsis</a></li></ul>

Completo apoyo a **formadores y estudiantes** en el camino hacia la industria 4.0

Sujeto a cambios sin previo aviso. La información ofrecida en el presente documento incluye únicamente descripciones generales y/o características de rendimiento que no siempre reflejan concretamente las descritas o que pueden sufrir modificaciones en próximos desarrollos de los productos. Las características de rendimiento solicitadas solo son vinculantes si se han estipulado explícitamente al firmar el contrato.

Todos los nombres de productos pueden ser marcas u otros derechos de Siemens AG, sus empresas filiales o terceros, cuyo uso por terceros para sus fines puede vulnerar los derechos de los titulares.

[siemens.es/sce](http://siemens.es/sce)

## Contacto equipo SCE – Spain

Ander Arregui Altuna

E-mail [sce.es@siemens.com](mailto:sce.es@siemens.com)

Teléfono: 650460941



SIEMENS, S.A.

División Digital Industries

Ronda de Europa, 5

28760 Tres Cantos

